

SY60C

SPÉCIFICATIONS DU PRODUIT



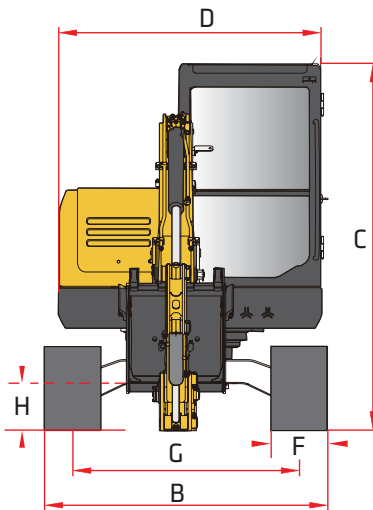
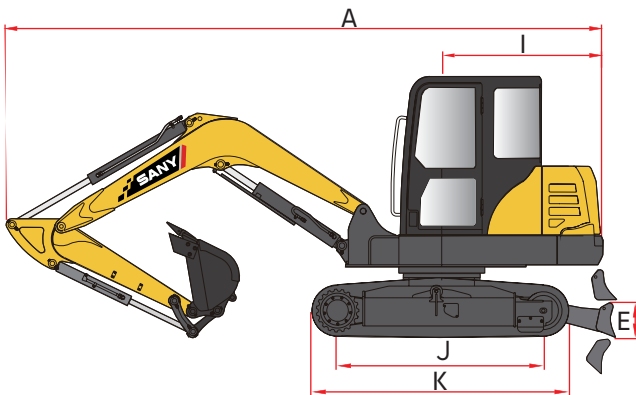
CARACTÉRISTIQUES STANDARDS

- Groupe motopropulseur et composants hydrauliques puissants, robustes et fiables pour une longue durée de vie dans les applications les plus exigeantes

- L'hydraulique à détection de charge optimisée améliore l'efficacité de fonctionnement jusqu'à 5% et l'efficacité du carburant jusqu'à 10%

- ➔ Puissance brute
42.4 kW / 56.9 hp
- ➔ Profondeur de Creusage
3950 mm / 13' 0"
- ➔ Poids opérationnel
6100 kg / 13,448 lb
- ➔ Force d'arrachement
du godet
45.0 kN / 10,116 lbf

DIMENSIONS



DIMENSIONS

Longueur de la flèche	3000 mm	9' 10"
Longueur du bras	1700 mm	5' 7"
A Longueur de transport	6015 mm	19' 9"
B Largeur de transport	2005 mm	6' 7"
C Hauteur de transport	2645 mm	8' 8"
D Largeur de la structure supérieure	1860 mm	6' 1"
E Hauteur de lame	340 mm	13"
F Largeur de chenille (standard)	400 mm	16"
G Jauge de voie	1600 mm	5' 3"
H Garde au sol (minimum)	330 mm	13"
I Rayon d'oscillation de la queue	1640 mm	5' 5"
J Longueur de chenille au sol	2045 mm	6' 9"
K Longueur de chenille	2545 mm	8' 4"

Puissants, robustes et fiables
groupe motopropulseur et
composants hydrauliques

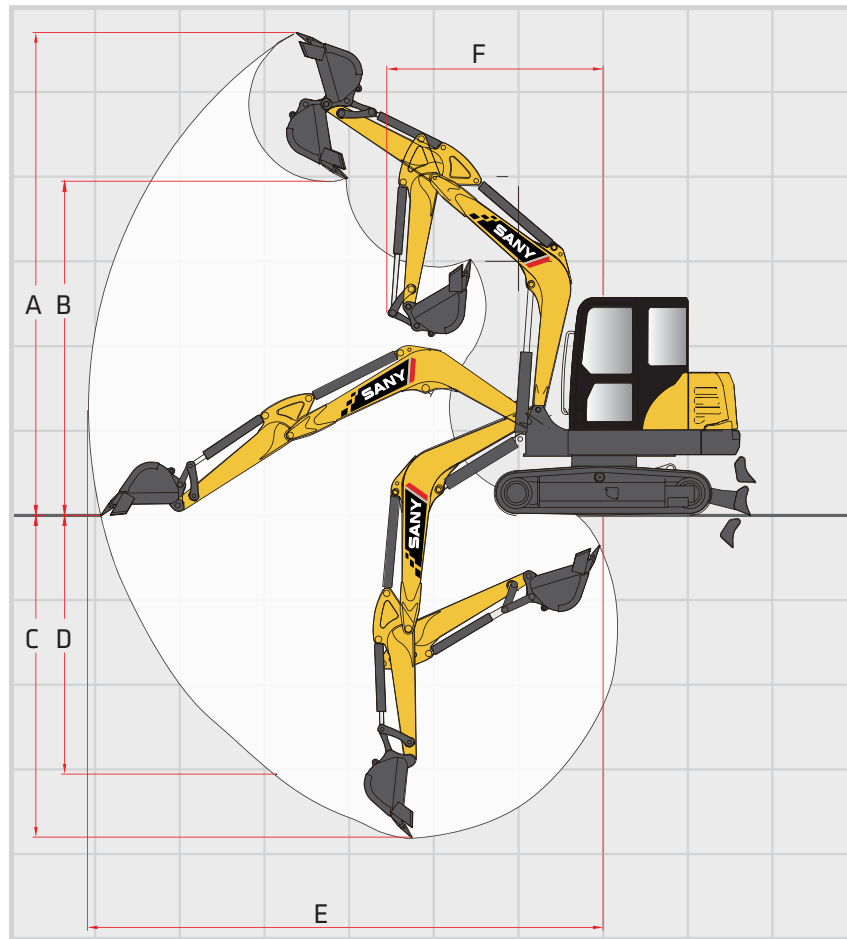
SPÉCIFICATIONS TECHNIQUES

Poids opérationnel	6100 kg	13,448 lb
Pression au sol	34.6 kPa	5.0 psi
Moteur	Yanmar 4TNV98C-WSY	
Déplacement	3.3 L	202.5 in ³
Puissance brute	42.4 kW	56.9 HP
Hydraulique	Détection de charge avec pilotage	
Pompe hydraulique principale	Piston axial - Déplacement variable	
Débit de fonctionnement (maximum)	142.7 L/min	37.7 gal/min
Pression de fonctionnement (maximum)	24.5 MPa	3553 psi
Moteur de marche	Piston axial avec frein de stationnement	
Pression de déplacement (maximum)	24.5 MPa	3553 psi
Vitesses de déplacement (maximum)	2.4 / 3.7 km/hr	1.5 / 2.3 mph
Effort de Marche(maximum)	47.2 kN	10,611 lbf
Capacité de Pente (maximum)	35°	
Moteur de Rotation	Piston axial avec frein pivotant	
Pression de Rotation(Max)	19.1 MPa	2770 psi
Vitesse de Rotation(Max)	9.6 RPM	
Système de châssis (standard)	Chenille en caoutchouc avec ceinture	
Largeur de patin de chenille (standard)	400 mm	16"
Galets de roulement (par côté)	5	
Rouleaux porteurs (par côté)	1	

CAPACITÉS DE REMPLISSAGE DE SERVICE

Capacité du réservoir de carburant	130.0 L	34.3 gal
Capacité du réservoir hydraulique	85.0 L	22.5 gal
Capacité d'huile moteur	9.6 L	2.5 gal
Capacité du système de refroidissement	5.6 L	1.5 gal

PLAGE DE TRAVAIL



PLAGE DE TRAVAIL

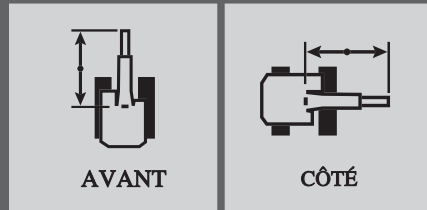
Longueur de la flèche	3000 mm	9' 10"
Longueur du bras	1700 mm	5' 7"
A Hauteur d'excavation maximale	5790 mm	19' 0"
B Hauteur de déversement maximale	4060 mm	13' 4"
C Profondeur d'excavation Maximale	3950 mm	13' 0"
D Profondeur d'excavation maximale du mur vertical	3180 mm	10' 5"
E Portée maximale au niveau du sol	6320 mm	20' 9"
F Rayon d'oscillation minimum	2555 mm	8' 5"

PERFORMANCE DE CREUSAGE

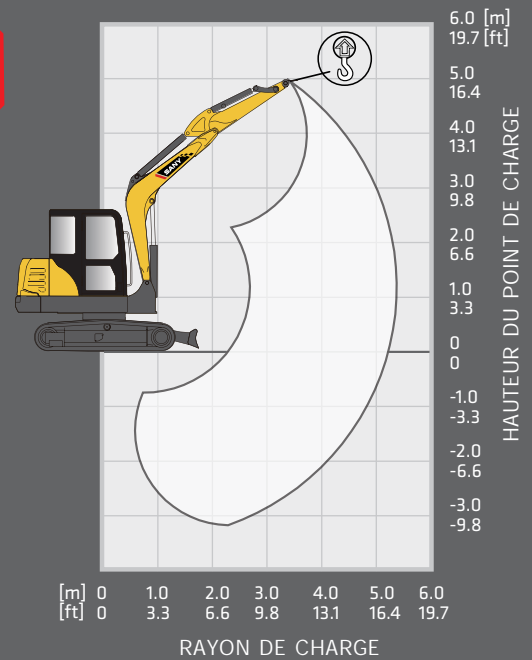
Longueur de la flèche	3000 mm	9' 10"
Longueur du bras	1700 mm	5' 7"
Force d'arrachement du godet (ISO)	45.0 kN	10,116 lbf
Force d'arrachement du bâton (bras) (ISO)	33.0 kN	7,419 lbf

SY60C || PERFORMANCE DE LEVAGE

Standard 3000 mm (9' 10") Flèche
 Standard 1700 mm (5' 7") Bras
 Standard 400 mm (16") Patin de chenille sans godet



Les classements sont basés sur ISO 10567: 2007. La capacité de levage ne dépasse pas 75% de la charge de basculement avec la machine sur le sol, le sol plat ou 87% de la capacité de levage hydraulique.



Lame baissé

Rayon Charge	2.0 m 6.6 ft		3.0 m 9.8 ft		4.0 m 13.1 ft		5.0 m 16.4 ft		Portée Max	
Hauteur point de charge										
4.0 m 13.1 ft					1000 kg* 2,205 lb	1000 kg 2,205 lb			1100 kg* 2,425 lb*	850 kg 1,874 lb
3.0 m 9.8 ft					1150 kg* 2,535 lb*	1000 kg 2,205 lb	1100 kg* 2,425 lb*	650 kg 1,433 lb	1150 kg* 2,535 lb*	650 kg 1,433 lb
2.0 m 6.6 ft			1800 kg* 3,968 lb*	1400 kg 3,086 lb	1350 kg* 2,976 lb*	950 kg 2,094 lb	1200 kg* 2,646 lb*	650 kg 1,433 lb	1200 kg* 2,646 lb*	600 kg 1,323 lb
1.0 m 3.3 ft			2450 kg* 5,401 lb*	1250 kg 2,756 lb	1650 kg* 3,638 lb*	850 kg 1,874 lb	1350 kg* 2,976 lb*	650 kg 1,433 lb	1250 kg* 2,756 lb*	550 kg 1,213 lb
0 m 0 ft			2800 kg* 6,173 lb*	1200 kg 2,646 lb	1850 kg* 4,079 lb*	800 kg 1,764 lb	1400 kg* 3,086 lb*	600 kg 1,323 lb	1350 kg* 2,976 lb*	600 kg 1,323 lb
-1.0 m -3.3 ft	3800 kg* 8,378 lb*	2400 kg 5,291 lb	2750 kg* 6,063 lb*	1200 kg 2,646 lb	1850 kg* 4,079 lb*	800 kg 1,764 lb			1450 kg* 3,197 lb*	650 kg 1,433 lb
-2.0 m -6.6 ft	4000 kg* 8,818 lb*	2350 kg 5,181 lb	2450 kg* 5,401 lb*	1200 kg 2,646 lb	1550 kg* 3,417 lb*	850 kg 1,874 lb			1550 kg* 3,417 lb*	850 kg 1,874 lb

Lame Levé

* Indicates load limited by hydraulic lifting capacity

Rayon Charge	2.0 m 6.6 ft		3.0 m 9.8 ft		4.0 m 13.1 ft		5.0 m 16.4 ft		Portée Max	
Hauteur point de charge										
4.0 m 13.1 ft					1000 kg* 2,205 lb*	1000 kg 2,205 lb			1000 kg* 2,205 lb*	850 kg 1,874 lb
3.0 m 9.8 ft					1000 kg* 2,205 lb*	1000 kg 2,205 lb	900 kg* 1,984 lb*	650 kg 1,433 lb	900 kg* 1,984 lb*	650 kg 1,433 lb
2.0 m 6.6 ft			1800 kg* 3,968 lb*	1400 kg 3,086 lb	1300 kg* 2,866 lb*	950 kg 2,094 lb	900 kg* 1,984 lb*	650 kg 1,433 lb	800 kg* 1,764 lb*	600 kg 1,323 lb
1.0 m 3.3 ft			1800 kg* 3,968 lb*	1250 kg 2,756 lb	1200 kg* 2,646 lb*	850 kg 1,874 lb	900 kg* 1,984 lb*	650 kg 1,433 lb	800 kg* 1,764 lb*	550 kg 1,213 lb
0 m 0 ft			1750 kg* 3,858 lb*	1200 kg 2,646 lb	1150 kg* 2,535 lb*	800 kg 1,764 lb	850 kg* 1,874 lb*	600 kg 1,323 lb	800 kg* 1,764 lb*	600 kg 1,323 lb
-1.0 m -3.3 ft	3600 kg* 7,937 lb*	2400 kg 5,291 lb	1750 kg* 3,858 lb*	1200 kg 2,646 lb	1150 kg* 2,535 lb*	800 kg 1,764 lb			900 kg* 1,984 lb*	650 kg 1,433 lb
-2.0 m -6.6 ft	3700 kg* 8,157 lb*	2350 kg 5,181 lb	1800 kg* 3,968 lb*	1200 kg 2,646 lb	1200 kg* 2,646 lb*	850 kg 1,874 lb			1200 kg* 2,646 lb*	850 kg 1,874 lb

* Indicates load limited by hydraulic lifting capacity