

# SY50U

## SPÉCIFICATIONS DU PRODUIT

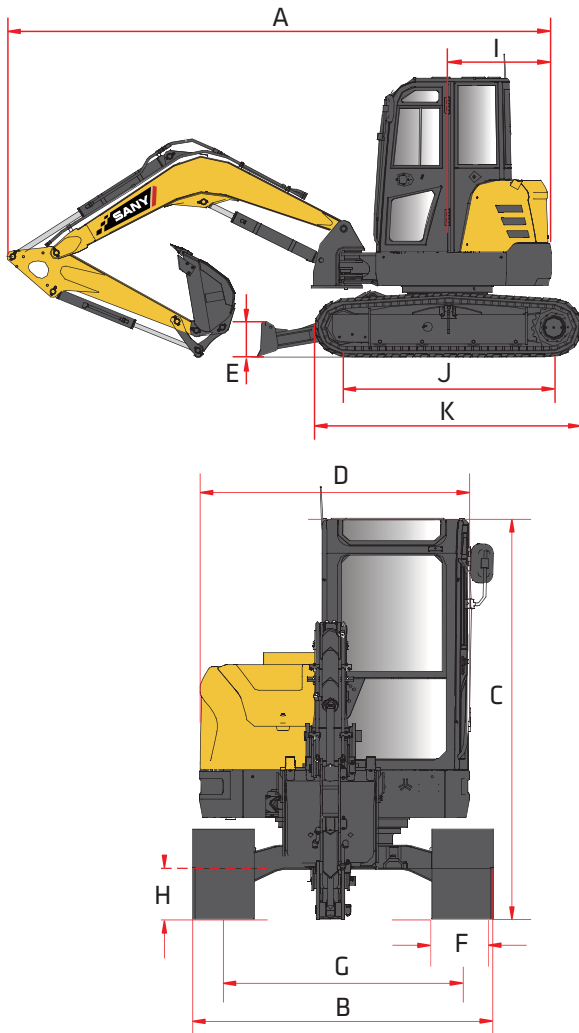


### CARACTÉRISTIQUES STANDARDS

- La centrale électrique de niveau 4, le système hydraulique SLSS avancé, le contrôle optimal de la puissance et la sélection du mode de travail améliorent la vitesse et la puissance tout en réduisant la consommation de carburant
- Le rayon de braquage nul et le balancement indépendant de la flèche permettent une utilisation dans des espaces extrêmement confinés, ce qui permet une utilisation dans des endroits qui étaient auparavant inaccessibles
- Des points de service facilement accessibles et un écran de radiateur amovible font partie des fonctionnalités qui rendent la maintenance planifiée plus pratique

- ➔ Puissance brute  
29.1 kW / 39.0 hp
- ➔ Profondeur de Creusage  
3420 mm / 11' 3"
- ➔ Poids opérationnel  
5300 kg / 11,684 lb
- ➔ Force d'arrachement du  
godet  
32.5 kN / 7,306 lbf

## DIMENSIONS



## DIMENSIONS

Longueur de la flèche	2700 mm	8' 10"
Longueur du bras	1500 mm	4' 11"
A Longueur de transport	5390 mm	17' 8"
B Largeur de transport	1960 mm	6' 5"
C Hauteur de transport	2630 mm	8' 8"
D Largeur de la structure supérieur	1760 mm	5' 9"
E Hauteur de lame	330 mm	13"
F Largeur de chenille (standard)	400 mm	16"
G Jauge de voie	1560 mm	5' 1"
H Garde au sol (minimum)	325 mm	13"
I Rayon d'oscillation de la queue	980 mm	3' 3"
J Longueur de chenille au sol	1990 mm	6' 6"
K Longueur de chenille	2510 mm	8' 3"

Rayon de braquage  
arrière nul et  
balancement indépendant  
de la flèche

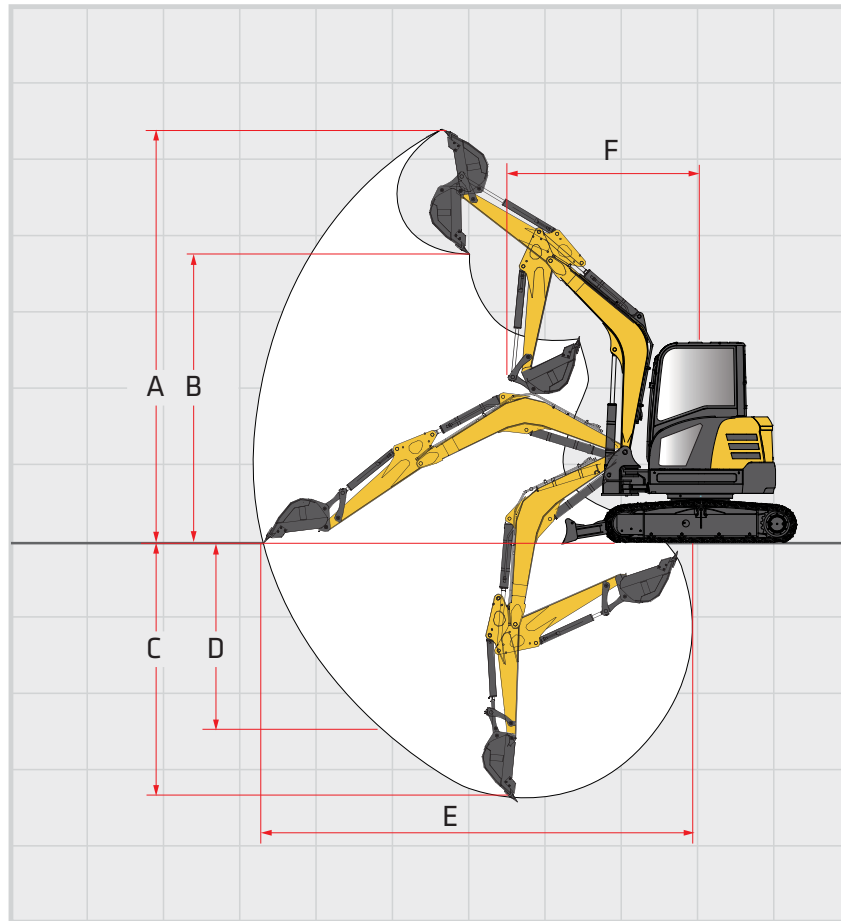
## SPÉCIFICATIONS TECHNIQUES

Poids opérationnel	5,300 kg	11,684 lb
Pression au sol	31.6 kPa	4.6 psi
<b>Moteur</b>	Yanmar 4TNV88C	
Déplacement	2.2 L	134.3 in <sup>3</sup>
Puissance brute	29.1 kW	39.0 HP
<b>Hydraulique</b>	Détection de charge avec pilotage	
Pompe hydraulique principale	Piston axial - Déplacement variable	
Débit de fonctionnement (maximum)	110.0 L/min	29.1 gal/min
Pression de fonctionnement (maximum)	24.5 MPa	3553 psi
<b>Moteur de marche</b>	Piston axial avec frein de stationnement	
Pression de déplacement (maximum)	24.5 MPa	3553 psi
Vitesses de déplacement (maximum)	2.7 / 4.0 km/hr	1.7 / 2.5 mph
Effort de Marche (maximum)	40.7 kN	9,150 lbf
Capacité de Pente (maximum)	35°	
<b>Moteur de Rotation</b>	Piston axial avec frein pivotant	
Pression de Rotation(Max)	19.1 MPa	2770 psi
Vitesse de Rotation(Max)	10 RPM	
<b>Système de châssis</b> (standard)	Chenille en caoutchouc avec ceinture	
Largeur de patin de chenille (standard)	400 mm	16"
Galets de roulement (par côté)	4	
Rouleaux porteurs (par côté)	1	

## CAPACITÉS DE REMPLISSAGE DE SERVICE

Capacité du réservoir de carburant	78.0 L	20.6 gal
Capacité du réservoir hydraulique	52.0 L	13.7 gal
Capacité d'huile moteur	7.4 L	2.0 gal
Capacité du système de refroidissement	4.2 L	1.1 gal

## PLAGE DE TRAVAIL



### PLAGE DE TRAVAIL

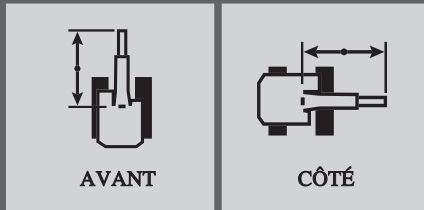
Longueur de la flèche	2700 mm	8' 10"
Longueur du bras	1500 mm	4' 11"
A Hauteur d'excavation maximale	5450 mm	17' 11"
B Hauteur de déversement maximale	3805 mm	12' 6"
C Profondeur d'excavation Maximale	3420 mm	11' 3"
D Profondeur d'excavation maximale du mur vertical	2460 mm	8' 1"
E Portée maximale au niveau du sol	5880 mm	19' 3"
F Rayon d'oscillation minimum	2520 mm	8' 3"

### PERFORMANCE DE CREUSAGE

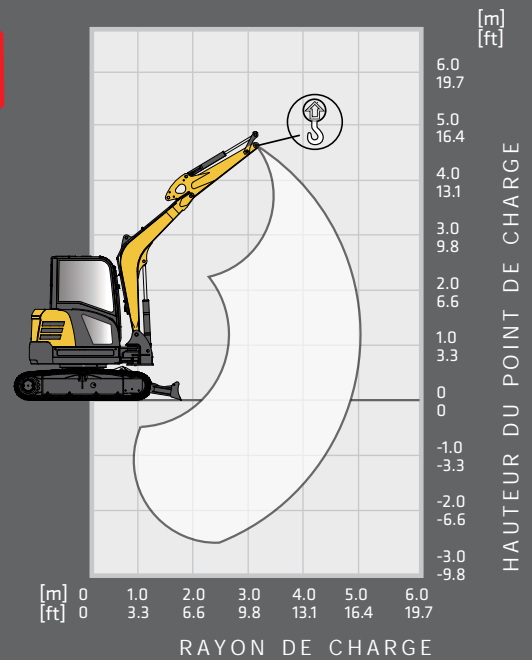
Longueur de la flèche	2700 mm	8' 10"
Longueur du bras	1500 mm	4' 11"
Force d'arrachement du godet (ISO)	32.5 kN	7,306 lbf
Force d'arrachement du bâton (bras) (ISO)	22.9 kN	5,148 lbf

# SY500 || PERFORMANCE DE LEVAGE

Standard 2700 mm (8' 10") Flèche  
 Standard 1500 mm (4' 11") Bras  
 Standard 400 mm (16") Patin de chenille sans godet



Les classements sont basés sur ISO 10567: 2007. La capacité de levage ne dépasse pas 75% de la charge de basculement avec la machine sur le sol, le sol plat ou 87% de la capacité de levage hydraulique.



## Lame baissé

Rayon Charge	2.0 m 6.6 ft		3.0 m 9.8 ft		4.0 m 13.1 ft		5.0 m 16.4 ft		Portée Max	
Hauteur point de charge										
4.0 m 13.1 ft									1085 kg* 2,387 lb*	845 kg 1,859 lb
3.0 m 9.8 ft					1050 kg* 2,310 lb*	815 kg 1,793 lb			1050 kg* 2,310 lb*	655 kg 1,441 lb
2.0 m 6.6 ft			1545 kg* 3,399 lb*	1190 kg 2,618 lb	1190 kg* 2,618 lb*	790 kg 1,738 lb			1055 kg* 2,321 lb*	580 kg 1,276 lb
1.0 m 3.3 ft			2020 kg* 4,444 lb*	1110 kg 2,442 lb	1365 kg* 3,003 lb*	760 kg 1,672 lb	1080 kg* 2,376 lb*	560 kg 1,232 lb	1075 kg* 2,365 lb*	555 kg 1,221 lb
0 m 0 ft			2165 kg* 4,763 lb*	1075 kg 2,365 lb	1445 kg* 3,179 lb*	735 kg 1,617 lb			1100 kg* 2,420 lb*	575 kg 1,265 lb
-1.0 m -3.3 ft	2735 kg* 6,017 lb*	2000 kg 4,400 lb	1975 kg* 4,345 lb*	1075 kg 2,365 lb	1325 kg* 2,915 lb*	735 kg 1,617 lb			1100 kg* 2,442 lb*	655 kg 1,441 lb
-2.0 m -6.6 ft	2135 kg* 4,697 lb*	2050 kg 4,510 lb	1370 kg* 3,014 lb*	1100 kg 2,420 lb					1040 kg* 2,288 lb*	905 kg 1,991 lb

## Lame Levé

\* Indicates load limited by hydraulic lifting capacity

Rayon Charge	2.0 m 6.6 ft		3.0 m 9.8 ft		4.0 m 13.1 ft		5.0 m 16.4 ft		Portée Max	
Hauteur point de charge										
4.0 m 13.1 ft									1025 kg 2,255 lb	845 kg 1,859 lb
3.0 m 9.8 ft					985 kg 2,167 lb	815 kg 1,793 lb			790 kg 1,738 lb	655 kg 1,441 lb
2.0 m 6.6 ft			1485 kg 3,267 lb	1190 kg 2,618 lb	960 kg 2,112 lb	790 kg 1,738 lb			700 kg 1,540 lb	580 kg 1,276 lb
1.0 m 3.3 ft			1400 kg 3,080 lb	1110 kg 2,442 lb	925 kg 2,035 lb	760 kg 1,672 lb	680 kg 1,496 lb	560 kg 1,232 lb	675 kg 1,485 lb	555 kg 1,221 lb
0 m 0 ft			1360 kg 2,992 lb	1075 kg 2,365 lb	905 kg 1,991 lb	735 kg 1,617 lb			700 kg 1,540 lb	575 kg 1,265 lb
-1.0 m -3.3 ft	2735 kg* 6,017 lb*	2000 kg 4,400 lb	1355 kg 2,981 lb	1075 kg 2,365 lb	900 kg 1,980 lb	735 kg 1,617 lb			800 kg 1,760 lb	655 kg 1,441 lb
-2.0 m -6.6 ft	2135 kg* 4,697 lb*	2050 kg 4,510 lb	1370 kg* 3,014 lb*	1100 kg 2,420 lb					1040 kg* 2,288 lb*	905 kg 1,991 lb

\* Indicates load limited by hydraulic lifting capacity