

# SY365C

## SPÉCIFICATIONS DU PRODUIT



### CARACTÉRISTIQUES STANDARDS

- Groupe motopropulseur et composants hydrauliques puissants, robustes et fiables pour une longue durée de vie dans les applications les plus exigeantes

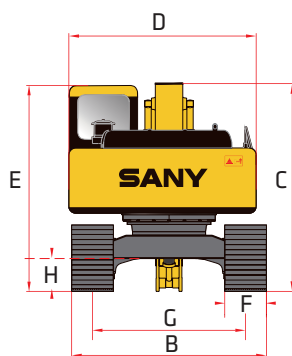
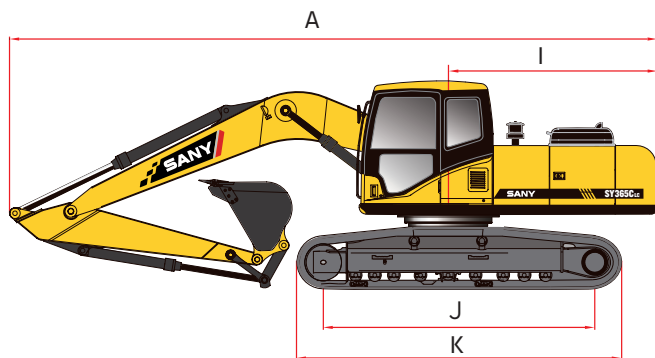
Le circuit hydraulique optimisé à contrôle positif du débit améliore l'efficacité de fonctionnement jusqu'à 5% et le rendement énergétique jusqu'à 10%

- Un système de refroidissement haute performance équipé d'un embrayage de ventilateur à commande électronique assure un fonctionnement propre et silencieux

- Les modes de travail sélectionnables adaptent les performances de la machine à l'application, maximisant la productivité et minimisant les coûts d'exploitation

- ➔ **Puissance brute**  
205.0 kW / 275 HP
- ➔ **Profondeur de Creusage**  
7290 mm / 23' 11"
- ➔ **Poids opérationnel**  
36700 kg / 80,910 lb
- ➔ **Force d'arrachement du godet**  
192.0 kN / 43,163 lbf

## DIMENSIONS



## DIMENSIONS

Longueur de flèche	6470 mm	21' 3"
Longueur du bras	3178 mm	10' 5"
A Longueur de transport	11100 mm	36' 5"
B Largeur de transport	3390 mm	11' 1"
C Hauteur de transport	3600 mm	11' 10"
D Largeur de la structure supérieure	3020 mm	9' 11"
E Hauteur cabine	3140 mm	10' 4"
F Largeur de chenille (standard)	800 mm	31"
G Jauge de voie	2590 mm	8' 6"
H Garde au sol	550 mm	22"
I Rayon d'oscillation de la queue	3300 mm	10' 10"
J Longueur de chenille au sol	4140 mm	13' 7"
K Longueur de chenille	5055 mm	16' 7"

Puissants, robustes et fiables groupe motopropulseur et composants hydrauliques

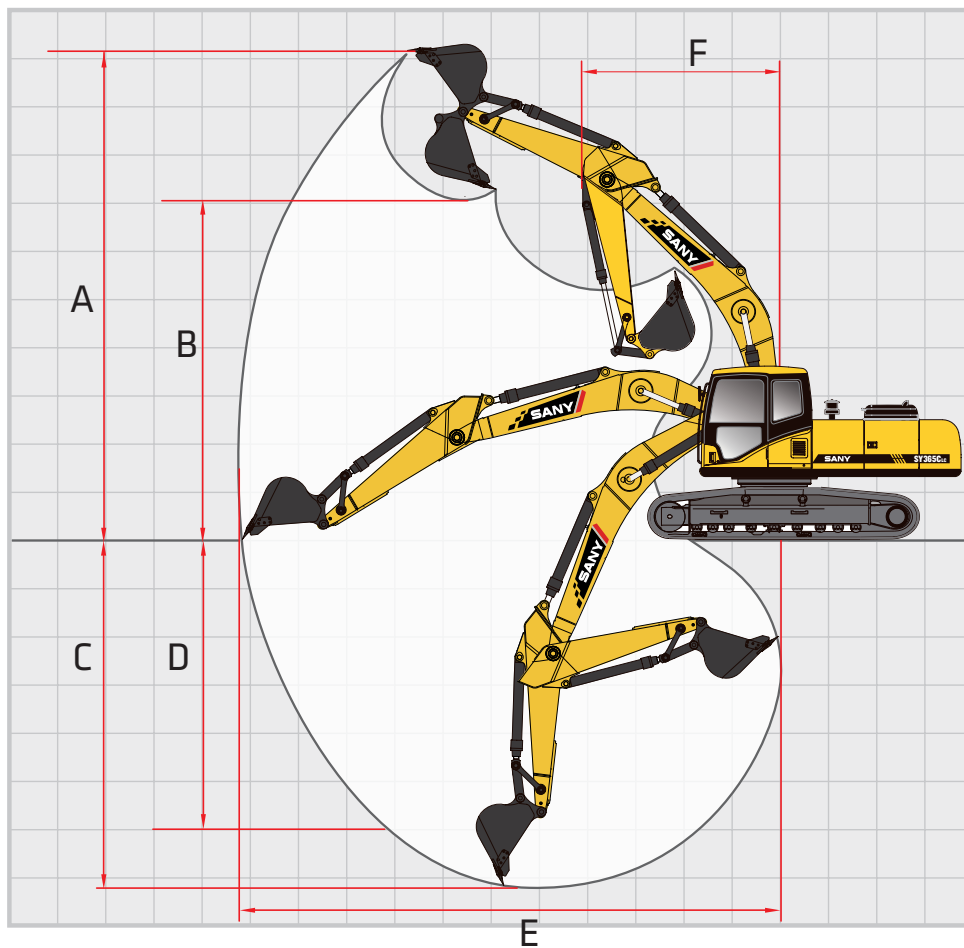
## SPÉCIFICATIONS TECHNIQUES

Poids opérationnel	36700 kg	80,910 lb
Pression au sol	48.7 kPa	71 psi
<b>Moteur</b>	Cummins QSL9 T4F	
Déplacement	8.9 L	543.1 in <sup>3</sup>
Puissance brute	205 kW	275 HP
<b>Hydraulique</b>	Contrôle de flux négatif avec contrôle pilote	
Pompe hydraulique principale	Piston axial - Déplacement variable	
Débit de fonctionnement (maximum)	740.0 L/min	195.5 gal/min
Pression de fonctionnement (maximum)	34.3 MPa	4975 psi
Pression de suralimentation (maximale)	37.3 MPa	5410 psi
<b>Moteur de marche</b>	Piston axial avec frein de stationnement	
Pression de déplacement (maximum)	34.3 MPa	4975 psi
Vitesses de déplacement (maximum)	3.4 / 5.2 km/hr	2.1 / 3.2 mph
Effort de Marche (maximum)	214.0 kN	48,109 lbf
Capacité de Pente (maximum)	35°	
<b>Moteur de Rotation</b>	Piston axial avec frein pivotant	
Pression de Rotation(Max)	27.5 MPa	3989 psi
Vitesse de Rotation(Max)	9.8 RPM	
<b>Système de châssis(standard)</b>	Chenille en acier	
Largeur de patin de chenille (standard)	800 mm	2' 7"
Galets de roulement (par côté)	9	
Rouleaux porteurs (par côté)	2	

## CAPACITÉS DE REMPLISSAGE DE SERVICE

Capacité du réservoir de carburant	540.0 L	142.7 gal
Capacité du réservoir DEF	38.0 L	10.0 gal
Capacité du réservoir hydraulique	340.0 L	89.8 gal
Capacité d'huile moteur	29.0 L	7.7 gal
Capacité du système de refroidissement	48.0 L	12.7 gal

Plage de travail



Plage de travail

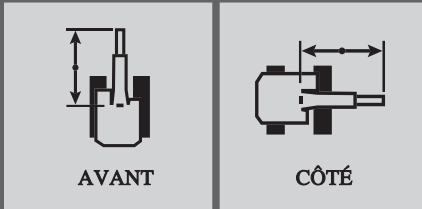
Longueur de flèche	6470 mm	21' 3"
Longueur du bras	3178 mm	10' 5"
A Hauteur d'excavation maximale	9820 mm	32' 3"
B Hauteur de déversement maximale	7150 mm	23' 5"
c Profondeur d'excavation maximale	7290 mm	23' 11"
D Profondeur d'excavation maximale du mur vertical	6480 mm	21' 3"
E Portée maximale au niveau du sol	11090 mm	36' 5"
F Rayon d'oscillation minimum	4450 mm	14' 7"

PERFORMANCE DE CREUSAGE

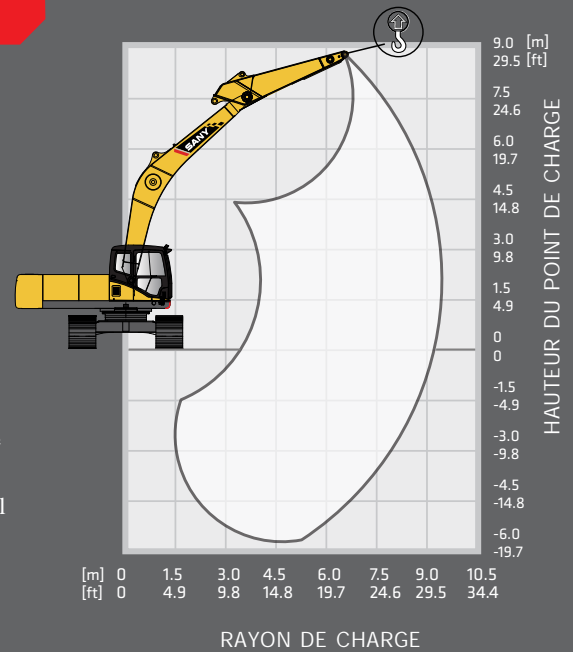
Longueur de flèche	6470 mm	21' 3"
Longueur du bras	3178 mm	10' 5"
Force d'arrachement du godet (ISO)	192.0 kN	43,163 lbf
Force d'arrachement du bâton (bras) (ISO)	168.0 kN	37,768 lbf

# SY365C || PERFORMANCE DE LEVAGE

Standard 6470 mm (21' 3") Flèche  
 Standard 3178 mm (10' 5") Bras  
 Standard 800 mm (31") Patin de chenille sans godet



Les classements sont basés sur ISO 10567: 2007. La capacité de levage ne dépasse pas 75% de la charge de basculement avec la machine sur le sol, le sol plat ou 87% de la capacité de levage hydraulique.



Rayon Charge	3.0 m 9.8 ft		4.5 m 14.8 ft		6.0 m 19.7 ft		7.5 m 24.6 ft		9.0 m 29.5 ft		Portée Max	
Hauteur point de charge												
7.5 m 24.6 ft							8223 kg* 18,129 lb*	8223 kg* 18,129 lb*			8230 kg* 18,144 lb*	8230 kg* 18,144 lb*
6.0 m 19.7 ft							8275 kg* 18,243 lb*	8275 kg* 18,243 lb*			7995 kg* 17,626 lb*	7517 kg 16,572 lb
4.5 m 14.8 ft			11749 kg* 25,902 lb*	11749 kg* 25,902 lb*	10119 kg* 22,309 lb*	10119 kg* 22,309 lb*	8742 kg* 19,273 lb*	8742 kg* 19,273 lb*	7940 kg* 17,505 lb*	6832 kg 15,062 lb	7897 kg* 17,626 lb*	6747 kg 14,875 lb
3.0 m 9.8 ft			15299 kg* 33,728 lb*	15299 kg* 33,728 lb*	11344 kg* 25,009 lb*	11344 kg* 25,009 lb*	9346 kg* 20,604 lb*	8807 kg 19,416 lb	8141 kg* 17,948 lb*	6727 kg 14,830 lb	7850 kg* 17,306 lb*	6354 kg 14,008 lb
1.5 m 4.9 ft			16963 kg* 37,397 lb*	16963 kg* 37,397 lb*	12316 kg* 27,152 lb*	10771 kg 23,746 lb	9846 kg* 21,707 lb*	8557 kg 18,865 lb	8189 kg 18,054 lb	6607 kg 14,566 lb	7713 kg* 17,004 lb*	6230 kg 13,735 lb
0 m 0 ft			17083 kg* 37,662 lb*	17083 kg* 37,662 lb*	12702 kg* 28,003 lb*	10631 kg 23,437 lb	9697 kg 21,378 lb	8375 kg 18,464 lb	8098 kg 17,853 lb	6520 kg 14,374 lb	7887 kg* 17,388 lb*	6356 kg 14,013 lb
-1.5 m -4.9 ft	12852 kg* 28,334 lb*	12852 kg* 28,334 lb*	16154 kg* 35,613 lb*	16154 kg* 35,613 lb*	12366 kg* 27,262 lb*	10537 kg 23,230 lb	9608 kg 21,182 lb	8291 kg 18,325 lb			7927 kg* 17,476 lb*	6785 kg 14,958 lb
-3.0 m -9.8 ft	18272 kg* 40,283 lb*	18272 kg* 40,283 lb*	14325 kg* 31,581 lb*	14325 kg* 31,581 lb*	11179 kg* 24,645 lb*	10554 kg 23,268 lb	8642 kg* 19,052 lb*	8312 kg 18,325 lb			7766 kg* 17,121 lb*	7711 kg 17,000 lb
-4.5 m -14.8 ft	13801 kg* 30,426 lb*	13801 kg* 30,426 lb*	11249 kg* 24,800 lb*	11249 kg* 24,800 lb*	8710 kg* 19,202 lb*	8710 kg* 19,202 lb*					7176 kg* 15,820 lb*	7176 kg* 15,820 lb*

\* Indicates load limited by hydraulic lifting capacity