

SY35U

SPÉCIFICATIONS DU PRODUIT



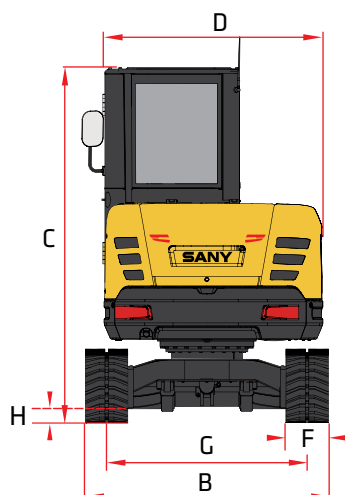
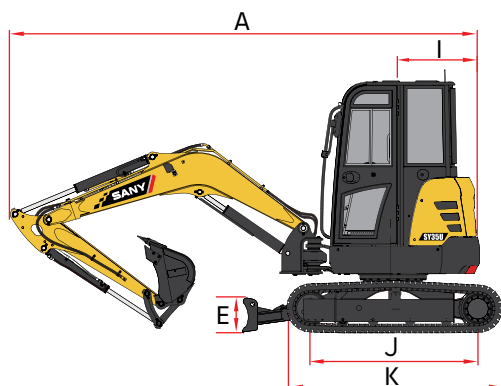
CARACTÉRISTIQUES STANDARDS

- Le rayon de braquage arrière nul et le balancement indépendant de la flèche permettent une utilisation dans des espaces extrêmement confinés
- Groupe motopropulseur et composants hydrauliques puissants, robustes et fiables pour une longue durée de vie dans les applications les plus exigeantes
- L'hydraulique à détection de charge optimisée améliore l'efficacité de fonctionnement jusqu'à 5% et l'efficacité du carburant jusqu'à 10%

- ➔ Puissance brute
18.2 kW / 24.4 hp
- ➔ Profondeur de Creusage
3105 mm / 10' 2"
- ➔ Poids opérationnel
3855 kg / 8,499 lb (Cab)
3795kg / 8,367 lb (Canopy)
- ➔ Force d'arrachement
du godet
30.4 kN / 6,834 lbf

SY35U || SPÉCIFICATIONS DU PRODUIT

DIMENSIONS



DIMENSIONS

Longueur de la flèche	2540 mm	8' 4"
Longueur du bras	1400 mm	4' 7"
A Longueur de transport	4915 mm	16' 2"
B Largeur de transport	1720 mm	5' 8"
C Hauteur de transport	2515 mm	8' 3"
D Largeur de la structure supérieure	1550 mm	5' 1"
E Hauteur de lame	350 mm	14"
F Largeur de Chenille (standard)	300 mm	12"
G Jauge de voie	1420 mm	4' 8"
H Garde au sol (minimum)	295 mm	12"
I Rayon d'oscillation de la queue	860 mm	2' 10"
J Longueur de chenille au sol	1670 mm	5' 6"
K Longueur de chenille	2155 mm	7' 1"

Puissants, robustes et fiables groupe motopropulseur et composants hydrauliques

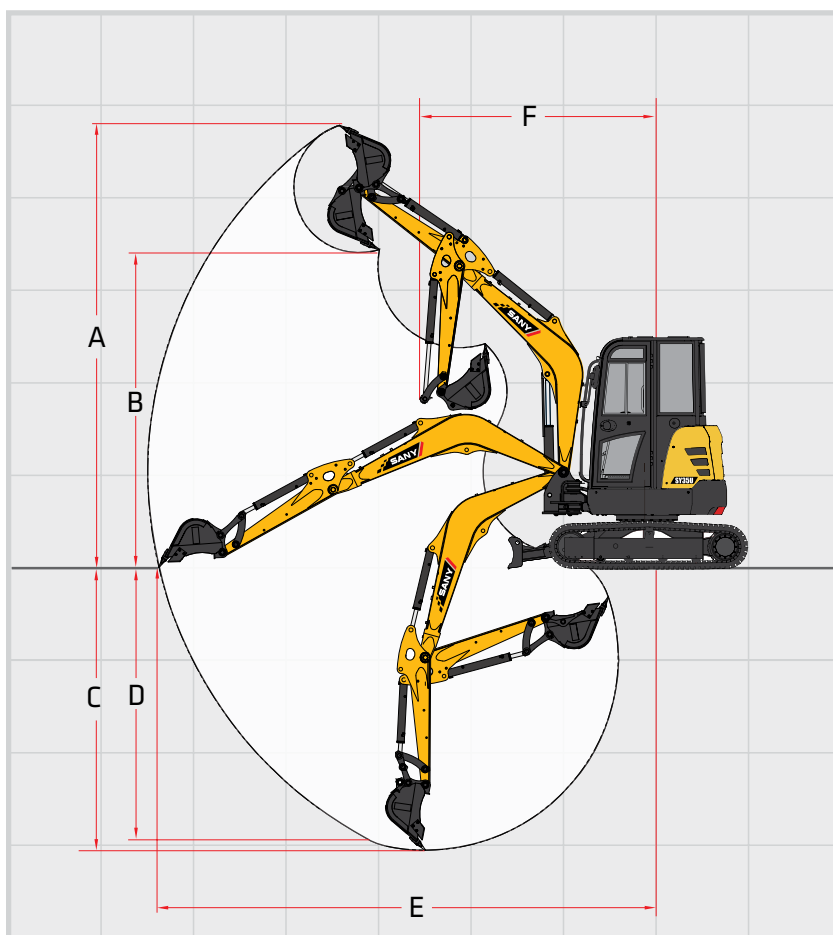
SPÉCIFICATIONS TECHNIQUES

Poids en ordre de marche (cabine)	3855 kg	8,499 lb
Poids opérationnel (Canopée)	3795 kg	8,367 lb
Pression au sol	32.0 kPa	4.6 psi
Moteur	Yanmar 3TNV88	
Déplacement	1.6 L	97.6 in³
Puissance brute	18.2 kW	24.4 HP
Hydraulique	Détection de charge avec pilotage	
Pompe hydraulique principale	Piston axial - Déplacement variable	
Débit de fonctionnement (maximum)	88.0 L/min	23.2 gal/min
Pression de fonctionnement (maximum)	24.5 MPa	3553 psi
Moteur de marche	Piston axial avec frein de stationnement	
Pression de déplacement (maximum)	24.5 MPa	3553 psi
Vitesses de déplacement (maximum)	2.4 / 4.4 km/hr	1.5 / 2.7 mph
Effort de Marche (maximum)	36.8 kN	8,273 lbf
Capacité de Pente(maximum)	35°	
Moteur de Rotation	Piston axial avec frein pivotant	
Pression de Rotation(Max)	20.6 MPa	2988 psi
Vitesse de Rotation(Max)	9 RPM	
Système de châssis (standard)	Chenille en caoutchouc avec ceinture	
Largeur de patin de chenille (standard)	300 mm	12"
Galets de roulement (par côté)	4	
Rouleaux porteurs (par côté)	1	

CAPACITÉS DE REMPLISSAGE DE SERVICE

Capacité du réservoir de carburant	40.0 L	10.6 gal
Capacité du réservoir hydraulique	40.0 L	10.6 gal
Capacité d'huile moteur	6.7 L	1.8 gal
Capacité du système de refroidissement	6.5 L	1.7 gal

PLAGE DE TRAVAIL



PLAGE DE TRAVAIL

Longueur de la flèche	2540 mm	8' 4"
Longueur du bras	1400 mm	4' 7"
A Hauteur d'excavation maximale	4855 mm	15' 11"
B Hauteur de déversement maximale	3460 mm	11' 4"
c Profondeur d'excavation Maximale	3105 mm	10' 2"
D Profondeur d'excavation maximale du mur vertical	2700 mm	8' 10"
E Portée maximale au niveau du sol	5465 mm	17' 11"
F Rayon d'oscillation minimum	2475 mm	8' 1"

PERFORMANCE DE CREUSAGE

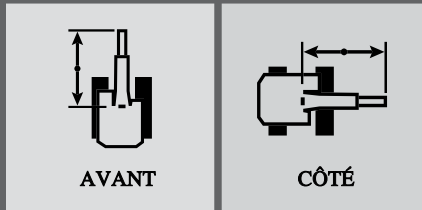
Longueur de la flèche	2540 mm	8' 4"
Longueur du bras	1400 mm	4' 7"
Force d'arrachement du godet (ISO)	30.4 kN	6,834 lbf
Force d'arrachement du bâton (bras) (ISO)	18.2 kN	4,092 lbf

SY35U || PERFORMANCE DE LEVAGE

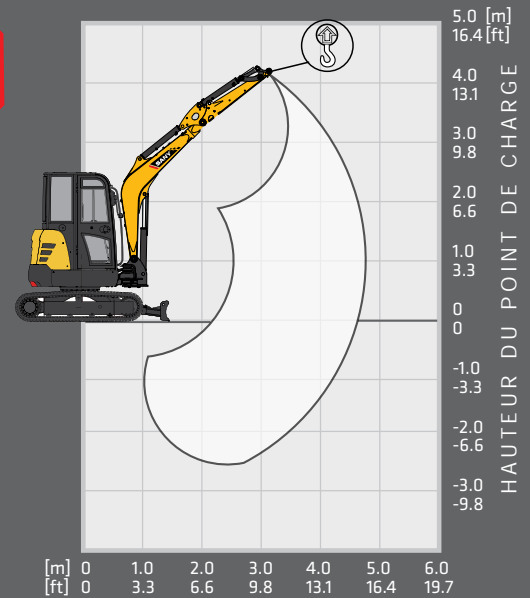
Standard 2540 mm (8' 4") Flèche

Standard 1400 mm (4' 7") Bras

Standard 300 mm (12") Patin de chenille sans godet



Les classements sont basés sur ISO 10567: 2007. La capacité de levage ne dépasse pas 75% de la charge de basculement avec la machine sur le sol, le sol plat ou 87% de la capacité de levage hydraulique.



Lame baissé

Rayon Charge	2.0 m 6.6 ft		3.0 m 9.8 ft		4.0 m 13.1 ft		Portée Max	
Hauteur point de charge								
4.0 m 13.1 ft							803 kg* 1,767 lb*	660 kg 1,452 lb
3.0 m 9.8 ft					818 kg* 1,800 lb*	503 kg 1,107 lb	688 kg* 1,514 lb*	458 kg 1,008 lb
2.0 m 6.6 ft			1000 kg* 2,200 lb*	762 kg 1,676 lb	855 kg* 1,881 lb*	491 kg 1,080 lb	667 kg* 1,476 lb*	386 kg 849 lb
1.0 m 3.3 ft			1447 kg* 3,183 lb*	703 kg 1,547 lb	1036 kg* 2,279 lb*	468 kg 1,030 lb	695 kg* 1,529 lb*	364 kg 801 lb
0 m 0 ft			1650 kg* 3,630 lb*	669 kg 1,472 lb	1137 kg* 2,501 lb*	452 kg 994 lb	787 kg* 1,731 lb*	371 kg 816 lb
-1.0 m -3.3 ft	2372 kg* 5,218 lb*	1245 kg 2,745 lb	1631 kg* 3,588 lb*	665 kg 1,463 lb	1082 kg* 2,380 lb*	451 kg 992 lb	999 kg* 2,198 lb*	431 kg 948 lb
-2.0 m -6.6 ft	2057 kg* 4,525 lb*	1287 kg 2,837 lb	1217 kg* 2,677 lb*	691 kg 1,520 lb			1023 kg* 2,255 lb*	620 kg 1,364 lb

Lame Levé

* Indicates load limited by hydraulic lifting capacity

Rayon Charge	2.0 m 6.6 ft		3.0 m 9.8 ft		4.0 m 13.1 ft		Portée Max	
Hauteur point de charge								
4.0 m 13.1 ft							704 kg 1,549 lb	660 kg 1,452 lb
3.0 m 9.8 ft					534 kg 1,175 lb	503 kg 1,107 lb	486 kg 1,069 lb	458 kg 1,008 lb
2.0 m 6.6 ft			817 kg 1,797 lb	762 kg 1,676 lb	522 kg 1,148 lb	491 kg 1,080 lb	411 kg 904 lb	386 kg 849 lb
1.0 m 3.3 ft			755 kg 1,661 lb	703 kg 1,547 lb	499 kg 1,098 lb	468 kg 1,030 lb	387 kg 851 lb	364 kg 801 lb
0 m 0 ft			720 kg 1,584 lb	669 kg 1,472 lb	482 kg 1,060 lb	452 kg 994 lb	398 kg 876 lb	371 kg 816 lb
-1.0 m -3.3 ft	1377 kg 3,029 lb	1245 kg 2,739 lb	717 kg 1577 lb	665 kg 1,463 lb	482 kg 1,060 lb	451 kg 992 lb	459 kg 1,010 lb	431 kg 950 lb
-2.0 m -6.6 ft	1423 kg 3,131 lb	1287 kg 2,831 lb	743 kg 1,635 lb	691 kg 1,520 lb			665 kg 1,463 lb	620 kg 1,364 lb

* Indicates load limited by hydraulic lifting capacity