

# SY265C

## SPÉCIFICATIONS DU PRODUIT

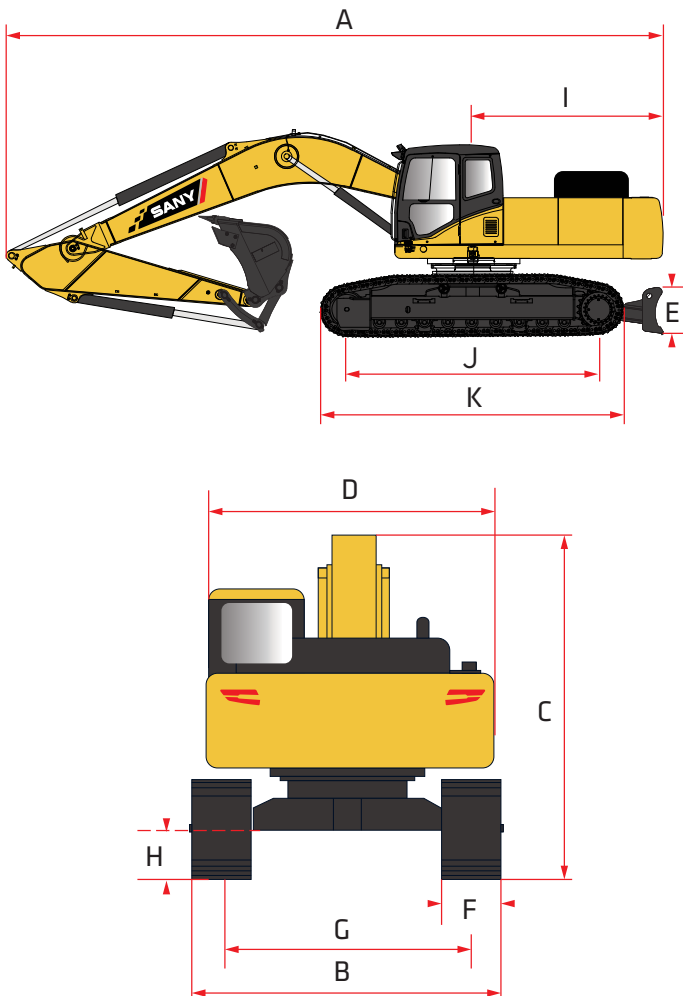


### CARACTÉRISTIQUES STANDARDS

- Groupe motopropulseur et composantes hydrauliques puissants, robustes et fiables pour une longue durée de vie dans les applications les plus exigeantes
- Le circuit hydraulique optimisé à contrôle positif du débit améliore l'efficacité de fonctionnement jusqu'à 5% et le rendement énergétique jusqu'à 10%
- Un système de refroidissement haute performance équipé d'un embrayage de ventilateur à commande électronique assure un fonctionnement propre et silencieux
- Les modes de travail sélectionnables adaptent les performances de la machine à l'application, maximisant la productivité et minimisant les coûts d'exploitation

- ➔ Puissance brute  
145 kW / 194.4 hp
- ➔ Profondeur de Creusage  
6706 mm / 22' 0"
- ➔ Poids opérationnel  
27000 kg / 59,525 lb
- ➔ Force d'arrachement du godet  
187.0 kN / 42,039 lbf

## DIMENSIONS



## DIMENSIONS

Longueur de flèche	5900 mm	19' 4"
Longueur du bras	2950 mm	9' 8"
A Longueur de transport	10290 mm	33' 9"
B Largeur de transport	3390 mm	11' 1"
c Hauteur de transport	3255 mm	10' 8"
D Largeur de la structure supérieure	3150 mm	10' 4"
E Hauteur de lame	2957 mm	9' 8"
F Largeur de chenille (standard)	800 mm	31"
G Jauge de voie	2590 mm	8' 6"
H Garde au sol	470 mm	19"
I Rayon d'oscillation de la queue	3105 mm	10' 2"
J Longueur de chenille au sol	3830 mm	12' 7"
K Longueur de chenille	4636 mm	15' 3"

Puissants, robustes et fiables groupe motopropulseur et composants hydrauliques

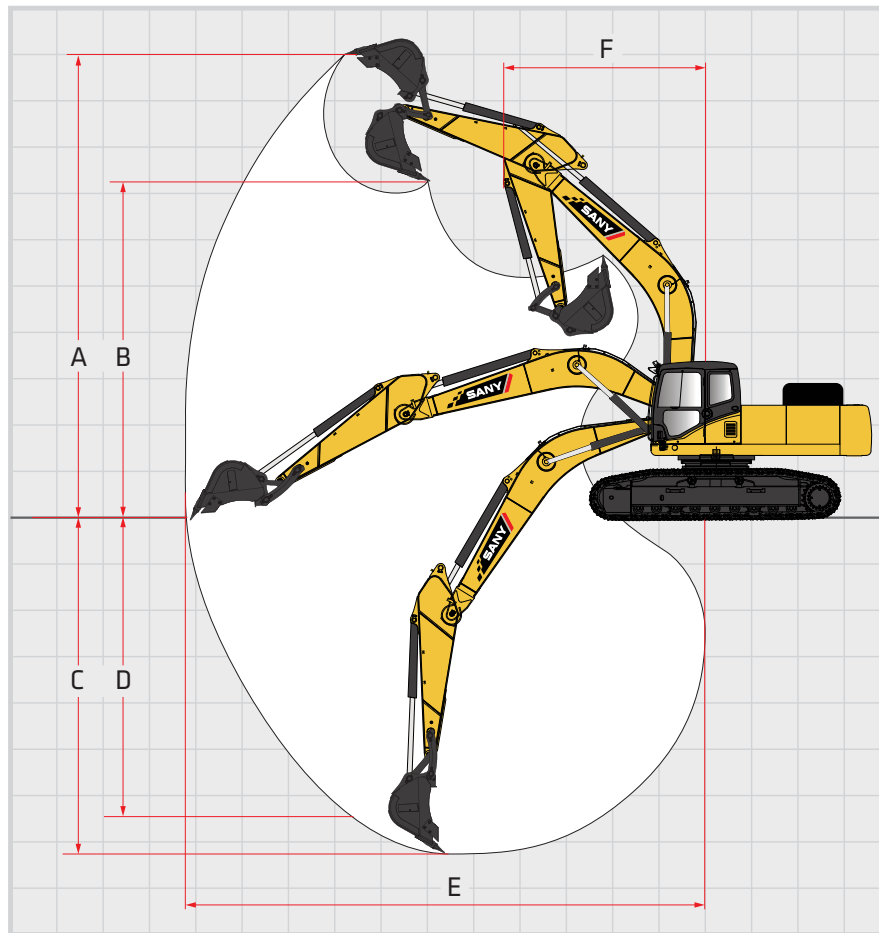
## SPÉCIFICATIONS TECHNIQUES

Poids opérationnel	27,000 kg	59,525 lb
Pression au sol	39.3 kPa	5.7 psi
<b>Moteur</b>	Cummins QSB 6.7 T4F	
Déplacement	6.7 L	408.9 in <sup>3</sup>
Puissance brute	145 kW	194.4 HP
<b>Hydraulique</b>	Contrôle de débit positif avec contrôle pilote	
Pompe hydraulique principale	Piston axial - Déplacement variable	
Débit de fonctionnement (maximum)	520.0 L/min	137.4 gal/min
Pression de fonctionnement (maximale)	34.3 MPa	4975 psi
Pression de suralimentation (maximum)	37.3 MPa	5410 psi
<b>Moteur de marche</b>	Piston axial avec frein de stationnement	
Pression de déplacement (maximum)	34.3 MPa	4975 psi
Vitesses de déplacement (maximum)	3.5 / 5.5 km/hr	2.2 / 3.4 mph
Effort de Marche(maximum)	227.0 kN	51,032 lbf
Capacité de Pente(maximum)	35°	
<b>Moteur de Rotation</b>	Piston axial avec frein pivotant	
Pression de Rotation(Max)	27.5 MPa	3989 psi
Vitesse de Rotation(Max)	10.6 RPM	
<b>Système de châssis (standard)</b>	Chenille en acier	
Largeur de patin de chenille (standard)	800 mm	31"
Galets de roulement (par côté)	9	
Rouleaux porteurs (par côté)	2	

## CAPACITÉS DE REMPLISSAGE DE SERVICE

Capacité du réservoir de carburant	465.0 L	122.8 gal
Capacité du réservoir DEF	38.0 L	10.0 gal
Capacité du réservoir hydraulique	277.0 L	73.2 gal
Capacité d'huile moteur	24.7 L	6.5 gal
Capacité du système de refroidissement	40.0 L	10.6 gal

Plage de travail



Plage de travail

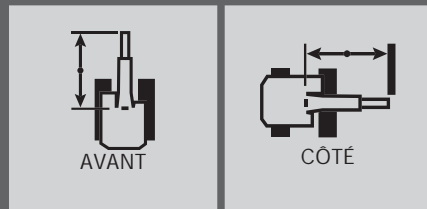
Longueur de flèche	5900 mm	19' 4"
Longueur du bras	2950 mm	9' 8"
A Hauteur d'excavation maximale	9740 mm	31' 11"
B Hauteur de déversement maximale	6715 mm	22' 0"
C Profondeur d'excavation maximale	6706 mm	22' 0"
D Profondeur d'excavation maximale du mur vertical	5675 mm	18' 7"
E Portée maximale au niveau du sol	10225 mm	33' 7"
F Rayon d'oscillation minimum	3800 mm	12' 6"

PERFORMANCE DE CREUSAGE

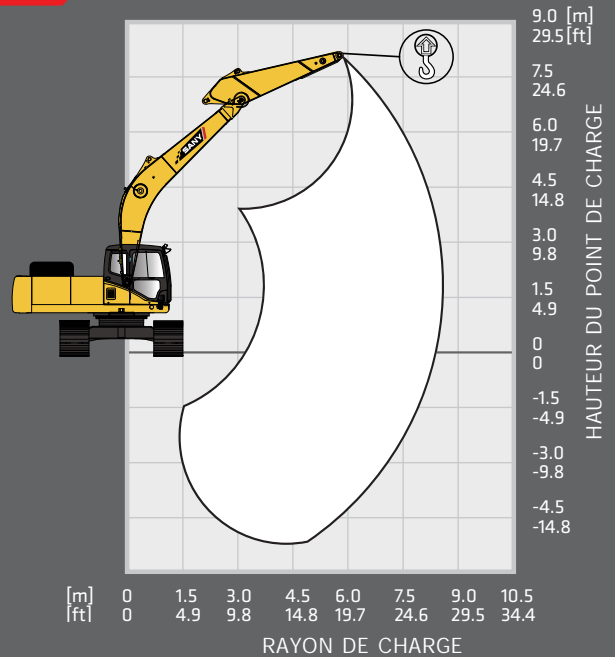
Longueur de flèche	5900 mm	19' 4"
Longueur du bras	2950 mm	9' 8"
Force d'arrachement du godet (ISO)	187.0 kN	42,039 lbf
Force d'arrachement du bâton (bras) (ISO)	130.0 kN	29,225 lbf

# SY265C || PERFORMANCE DE LEVAGE

Standard 5900 mm (19' 4") Flèche  
 Standard 2950 mm (9' 8") Bras  
 Standard 800 mm (31") Patin de chenille sans godet



Les classements sont basés sur ISO 10567: 2007. La capacité de levage ne dépasse pas 75% de la charge de basculement avec la machine sur le sol, le sol plat ou 87% de la capacité de levage hydraulique.



## Lame baissé

Rayon Charge	3.0 m 10.0 ft		4.5 m 15.0 ft		6.0 m 20.0 ft		7.5 m 25.0 ft		Portée Max	
Hauteur point de charge										
7.5 m 25.0 ft					5981 kg* 13,186 lb*	5981 kg* 13,186 lb*			6000 kg* 13,228 lb*	6000 kg* 13,228 lb*
6.0 m 9.8 ft					6083 kg* 13,411 lb*	6083 kg* 13,411 lb*	5775 kg 12,732 lb	5673 kg 12,507 lb	5670 kg* 12,500 lb*	5640 kg* 12,434 lb*
4.5 m 15.0 ft					6242 kg* 13,761 lb*	6242 kg* 13,761 lb*	5838 kg 12,870 lb	5682 kg 12,527 lb	5665 kg 12,489 lb	5010 kg 11,045 lb
3.0 m 10.0 ft			9459 kg* 20,853 lb*	9459 kg* 20,853 lb*	7856 kg 17,319 lb	7502 kg 16,539 lb	6724 kg 14,824 lb	5385 kg 11,872 lb	6121 kg 13,494 lb	4621 kg 10,187 lb
1.5 m 5.0 ft			11713 kg 25,822 lb	10834 kg 23,885 lb	8870 kg 19,555 lb	7118 kg 15,692 lb	7037 kg 15,514 lb	5191 kg 11,444 lb	5949 kg 13,115 lb	4429 kg 9,764 lb
0 m 0 ft			12789 kg 28,195 lb	10477 kg 23,098 lb	9541 kg 21,034 lb	6859 kg 15,121 lb	6892 kg 15,194 lb	5049 kg 11,131 lb	6114 kg 13,479 lb	4527 kg 9,980 lb
-1.5 m -5.0 ft	11091 kg* 24,451 lb*	11091 kg* 24,451 lb*	13080 kg 28,836 lb	10367 kg 22,855 lb	9574 kg 21,107 lb	6879 kg 15,165 lb	6953 kg 15,329 lb	5108 kg 11,261 lb	6703 kg 14,777 lb	4982 kg 10,983 lb
-3.0 m -10.0 ft	17705 kg* 39,032 lb*	17705 kg* 39,032 lb*	12543 kg 27,652 lb	10457 kg 23,054 lb	9339 kg 20,589 lb	6924 kg 15,265 lb			7931 kg 17,485 lb	5867 kg 12,934 lb
-4.5 m -15.0 ft	15261 kg* 33,644 lb*	15261 kg* 33,644 lb*	10814 kg 23,841 lb	10766 kg 23,735 lb					8623 kg 19,010 lb	8065 kg 17,780 lb