

# SY215C

## SPÉCIFICATIONS DU PRODUIT



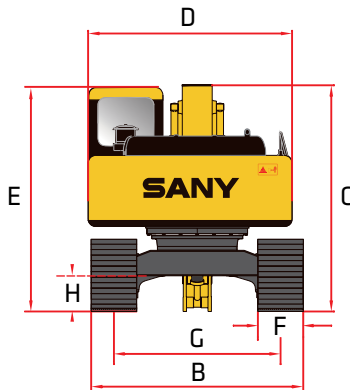
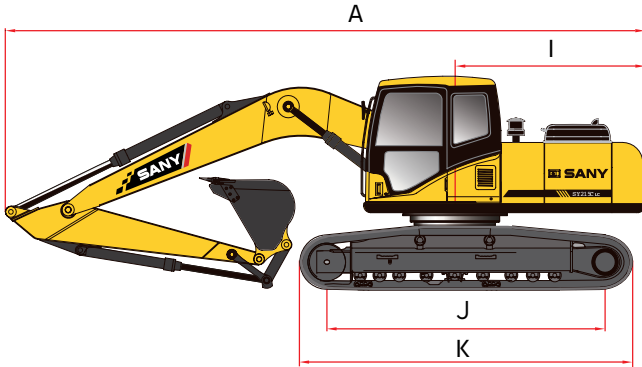
### CARACTÉRISTIQUES STANDARDS

- Groupe motopropulseur et composants hydrauliques puissants, robustes et fiables pour une longue durée de vie dans les applications les plus exigeantes

- Le circuit hydraulique optimisé à contrôle positif du débit améliore l'efficacité de fonctionnement jusqu'à 5% et le rendement énergétique jusqu'à 10%

- ➔ Puissance brute  
122 kW / 163.6 hp
- ➔ Profondeur de Creusage  
6600 mm / 21' 8"
- ➔ Poids opérationnel  
23550 kg / 51,919 lb
- ➔ Force d'arrachement  
du godet  
127.0 kN / 28,551 lbf

## DIMENSIONS



## DIMENSIONS

Longueur de la flèche	5700 mm	18' 8"
Longueur du bras	2925 mm	9' 7"
A Longueur de transport	9728 mm	31' 11"
B Largeur de transport	3180 mm	10' 5"
C Hauteur de transport	3370 mm	11' 1"
D Largeur de la structure supérieure	2710 mm	8' 11"
E Hauteur cabine	3050 mm	10' 0"
F Largeur de chenille(standard)	800 mm	31"
G Jauge de voie	2380 mm	7' 10"
H Garde au sol (minimum) Queue	480 mm	19"
I Rayon d'oscillation	2890 mm	9' 6"
J Longueur de piste au sol	3640 mm	11' 11"
K Longueur de chenille	4450 mm	14' 7"

Puissants, robustes et fiables groupe motopropulseur et composants hydrauliques

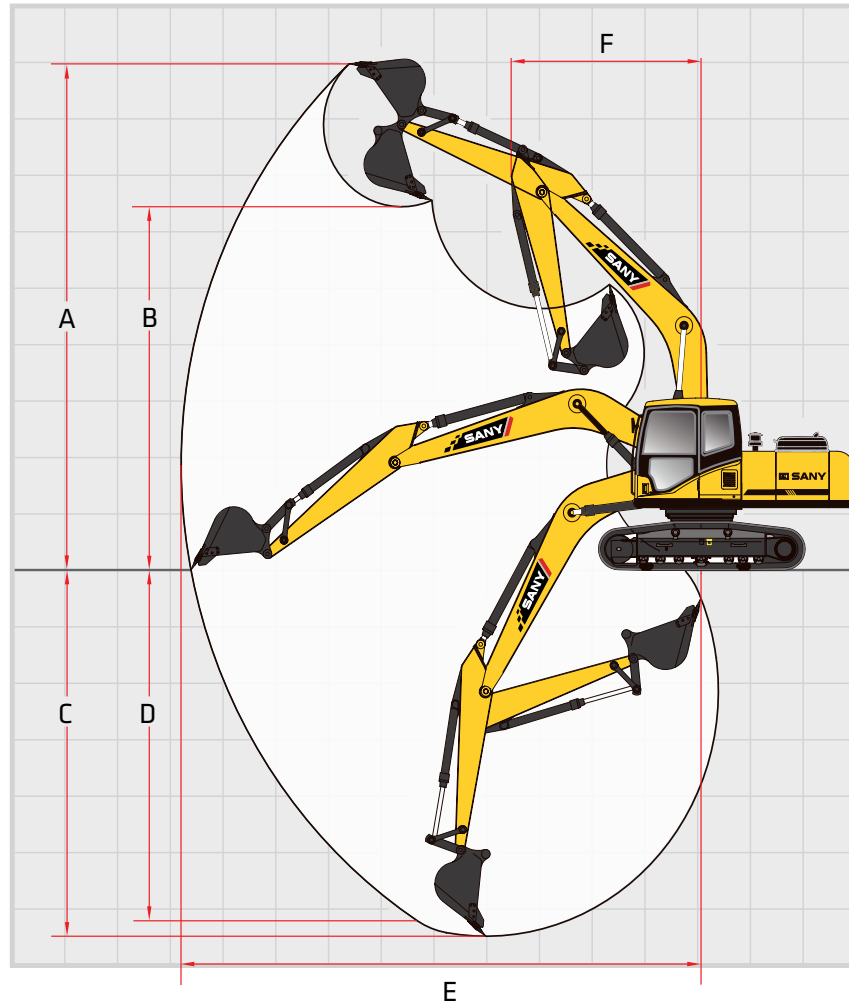
## SPÉCIFICATIONS TECHNIQUES

Poids opérationnel	23550 kg	51,919 lb
Pression au sol	36.3 kPa	5.3 psi
<b>Moteur</b>	Cummins QSB6.7	
Déplacement	6.7 L	408.9 in <sup>3</sup>
Puissance brute	122 kW	163.6 HP
<b>Hydraulique</b>	Contrôle de débit positif avec pilote	
Pompe hydraulique principale	Piston axial - Déplacement variable	
Débit de fonctionnement (maximum)	444.0 L/min	117.3 gal/min
Pression de fonctionnement (maximum)	34.3 MPa	4975 psi
Pression de suralimentation (maximale)	37.3	5410 psi
<b>Moteur de marche</b>	Piston axial avec frein de stationnement	
Pression de déplacement (maximum)	34.3 MPa	4975 psi
Vitesses de déplacement (maximum)	3.1 / 5.3 km/hr	1.9 / 3.3 mph
Effort de Marchet (maximum)	180.0 kN	40,466 lbf
Capacité de pente (maximum)	35°	
<b>Moteur de Rotation</b>	Piston axial avec frein pivotant	
Pression de Rotation(Max)	27.5 MPa	3989 psi
Vitesse de Rotation(Max)	10.9 RPM	
<b>Système de châssis</b> (standard)	Chenille en acier	
Largeur de patin de chenille (standard)	800 mm	31"
Galets de roulement (par côté)	9	
Rouleaux porteurs (par côté)	2	

## CAPACITÉS DE REMPLISSAGE DE SERVICE

Capacité du réservoir de carburant	340.0 L	89.5 gal
Capacité du réservoir DEF	19.0 L	5.0 gal
Capacité du réservoir hydraulique	230.0 L	60.5 gal
Capacité d'huile moteur	27.0 L	7.1 gal
Capacité du système de refroidissement	27.6 L	7.3 gal

Plage de travail



Plage de travail

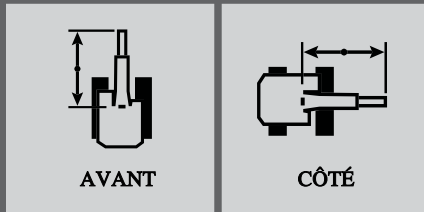
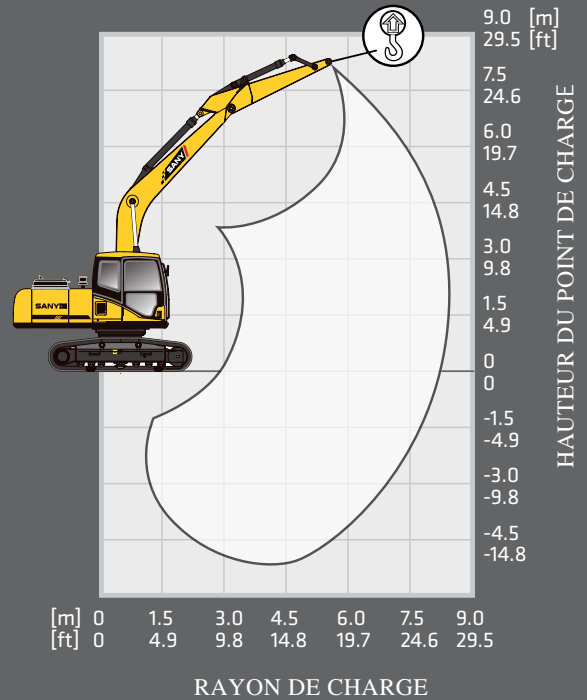
Longueur de flèche	5700 mm	18' 8"
Longueur du bras	2925 mm	9' 7"
A Hauteur d'excavation maximale	9180 mm	30' 1"
B Hauteur de déversement maximale	6670 mm	21' 11"
C Profondeur d'excavation maximale	6600 mm	21' 8"
D Profondeur d'excavation maximale du mur vertical	5980 mm	19' 7"
E Portée maximale au niveau du sol	10307 mm	33' 10"
F Rayon d'oscillation minimum	3730 mm	12' 3"

PERFORMANCE DE CREUSAGE

Longueur de flèche	5700 mm	18' 8"
Longueur du bras	2925 mm	9' 7"
Force d'arrachement du godet (ISO)	127.0 kN	28,551 lbf
Force d'arrachement du bâton (bras) (ISO)	103.0 kN	23,155 lbf

# SY215C || PERFORMANCE DE LEVAGE

Standard 5700 mm (18' 8") Flèche  
 Standard 2925 mm (9' 7") Bras  
 Standard 800 mm (31") Patin de chenille sans godet



Les classements sont basés sur ISO 10567: 2007. La capacité de levage ne dépasse pas 75% de la charge de basculement avec la machine sur le sol, le sol plat ou 87% de la capacité de levage hydraulique.

Rayon Charge	3.0 m 9.8 ft		4.5 m 14.8 ft		6.0 m 19.7 ft		7.5 m 24.6 ft		Portée Max	
Hauteur point de charge										
7.5 m 24.6 ft					4267 kg* 9,407 lb*	4267 kg* 9,407 lb*			4746 kg* 10,463 lb*	4746 kg* 10,463 lb*
6.0 m 19.7 ft					4617 kg* 10,179 lb*	4617 kg* 10,179 lb*			4816 kg* 10,617 lb*	4350 kg 9,590 lb
4.5 m 14.8 ft					5159 kg* 11,374 lb*	5159 kg* 11,374 lb*	4936 kg* 10,882 lb*	4107 kg 9,054 lb	4959 kg* 10,933 lb*	3754 kg 8,276 lb
3.0 m 9.8 ft			7583 kg* 16,718 lb*	7583 kg* 16,718 lb*	6008 kg* 13,245 lb*	5480 kg 12,081 lb	5310 kg* 11,707 lb*	4004 kg 8,827 lb	5155 kg* 11,365 lb*	3357 kg 7,401 lb
1.5 m 4.9 ft			9288 kg* 20,477 lb*	7705 kg 16,987 lb	6893 kg* 15,196 lb*	5240 kg 11,552 lb	5763 kg* 12,705 lb*	3887 kg 8,569 lb	5036 kg 11,102 lb	3354 kg 7,394 lb
0 m 0 ft	6861 kg* 15,126 lb*	6861 kg* 15,126 lb*	10286 kg* 22,677 lb*	7429 kg 16,378 lb	7554 kg* 16,654 lb*	5069 kg 11,175 lb	5767 kg 12,714 lb	3799 kg 8,375 lb	5161 kg 11,378 lb	3419 kg 7,538 lb
-1.5 m -4.9 ft	10946 kg* 24,132 lb*	10946 kg* 24,132 lb*	10532 kg* 23,219 lb*	7346 kg 16,195 lb	7790 kg* 17,174 lb*	4994 kg 11,010 lb	5737 kg 12,648 lb	3771 kg 8,314 lb	4833 kg 10,655 lb	3694 kg 8,144 lb
-3.0 m -9.8 ft	14385 kg* 31,713 lb*	13964 kg 30,785 lb	10058 kg* 22,174 lb*	7401 kg 16,316 lb	7504 kg* 16,543 lb*	5023 kg 11,074 lb			6472 kg* 14,268 lb*	4345 kg 9,597 lb
-4.5 m -14.8 ft	11956 kg* 26,358 lb*	11956 kg* 26,358 lb*	8474 kg* 18,682 lb*	7615 kg 16,788 lb					6930 kg* 15,278 lb*	6066 kg 13,373 lb

\* Indicates load limited by hydraulic lifting capacity