

# SY16C

## SPÉCIFICATIONS DU PRODUIT

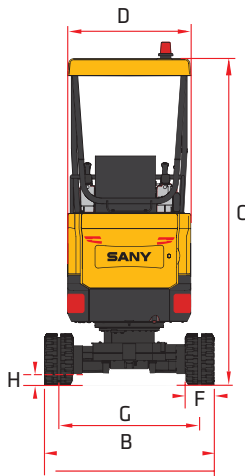
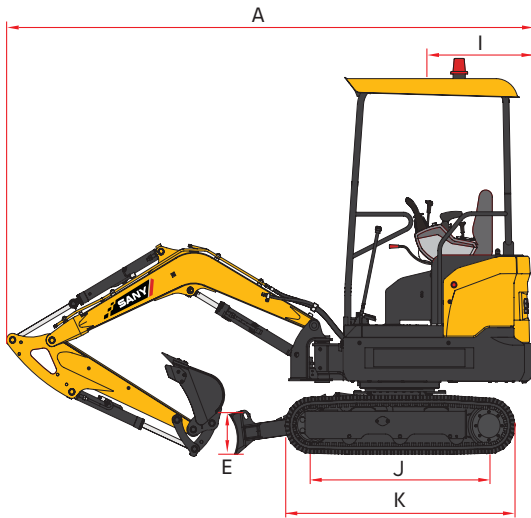


### CARACTÉRISTIQUES STANDARDS

- Le rayon de braquage de queue le plus petit et le balancement indépendant de la flèche permettent une utilisation dans des espaces extrêmement confinés.
- Le système de commande intelligent développé indépendamment fait correspondre la puissance de la pompe à la puissance disponible du moteur pour une plus grande efficacité du système hydraulique et une consommation de carburant réduite.

- ➔ **Puissance brute**  
11.2 kW / 15.0 hp
- ➔ **Profondeur de creusage**  
2360 mm / 7' 9"
- ➔ **Poids opérationnel**  
1825.0 kg / 4,023 lb
- ➔ **Force d'arrachement du godet**  
15.2 kN / 3,417 lbf

## DIMENSIONS



## DIMENSIONS

Longueur de la flèche	1810 mm	5' 11"
Longueur du bras	1130 mm	3' 8"
A Longueur de transport	3575 mm	11' 9"
B Largeur de transport	980/1350 mm	3' 3" / 4' 5"
C Hauteur de transport	2420 mm	7' 11"
D Largeur de la structure supérieure	980 mm	3' 3"
E Hauteur de lame	270 mm	11"
F Largeur de chenille(standard)	230 mm	9"
G Jauge de chenille	750/1120 mm	2' 6" / 3' 8"
H Garde au sol (minimum)	180 mm	7"
I Rayon d'oscillation de la queue	920 mm	3' 0"
J Longueur de chenille au sol	1220 mm	4' 0"
K Longueur de chenille	1585 mm	5' 2"

Systeme hydraulique à détection de charge pour une efficacité et des performances excellentes

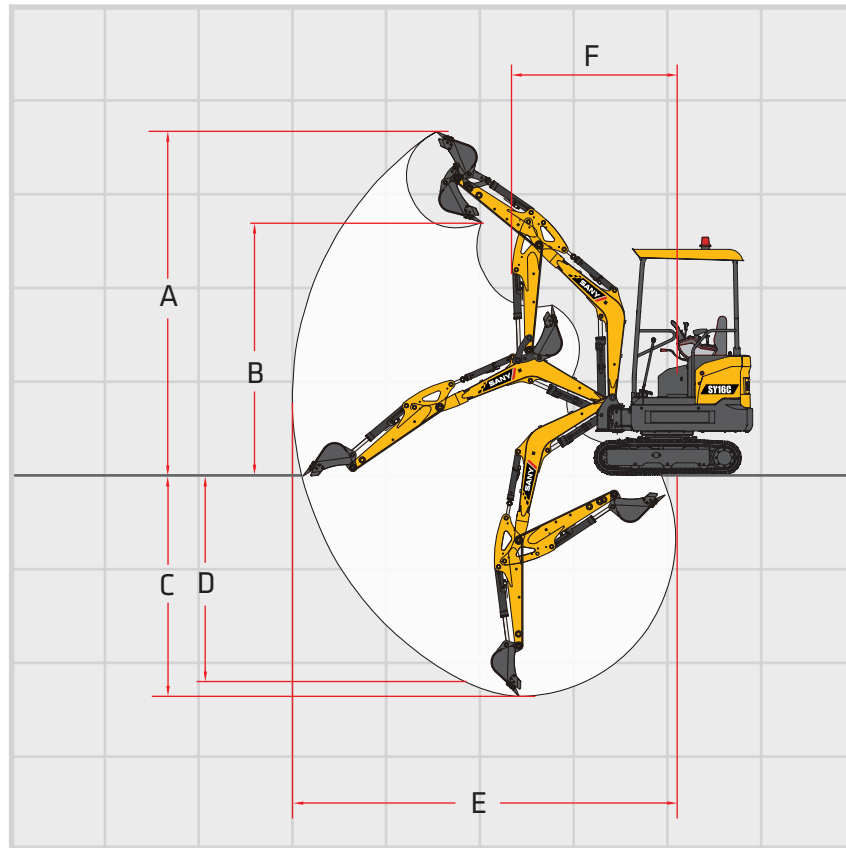
## SPÉCIFICATIONS TECHNIQUES

Poids opérationnel	1825.0 kPa	4023.4 psi
Pression au sol	29.1 kPa	4.2 psi
<b>Moteur</b>	Yanmar 3TNV74F	
Déplacement	1.0 L	60.6 in <sup>3</sup>
Puissance brute	11.2 kW	15.0 HP
<b>Hydraulique</b>	Détection de charge avec pilotage	
Pompe hydraulique principale	Piston axial - Déplacement variable	
Débit de fonctionnement (maximum)	48.0 L/min	12.7 gal/min
Pression de fonctionnement	24.5 MPa	3553 psi
<b>Moteur de marche</b>	Piston axial	
Pression de déplacement(maximum)	24.5 MPa	3553 psi
Vitesses de march(maximum)	2.1 / 3.7 km/hr	1.3 / 2.3 mph
Effort de déplacement (maximum)	15.6 kN	3,507 lbf
Capacité de grade (maximum)	35°	
<b>Moteur d'oscillation</b>	Piston axial	
Pression d'oscillation (maximum)	16.2 MPa	2350 psi
Vitesse d'oscillation(maximum)	10 RPM	
<b>Châssis (standard)</b>	Chenille en caoutchouc avec ceinture	
Largeur de patin de chenille		9"
Galets de roulement (par côté)	3	
Rouleaux porteurs (par côté)	-	

## CAPACITÉS DE REMPLISSAGE DE SERVICE

Capacité du réservoir de carburant	20.0 L	5.3 gal
Capacité du réservoir hydraulique	21.0 L	5.5 gal
Capacité d'huile moteur	2.0 L	0.5 gal
Capacité du système de refroidissement	3.8 L	1.0 gal

PLAGE DE TRAVAIL



PLAGE DE TRAVAIL

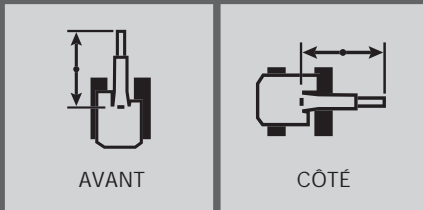
Longueur de la flèche	1810 mm	5' 11"
Longueur du bras (bras)	1130 mm	3' 8"
A Hauteur d'excavation maximale	3665 mm	12' 0"
B Hauteur de déversement maximale	2635 mm	8' 8"
c Profondeur d'excavation maximale	2360 mm	7' 9"
D Profondeur d'excavation maximale du mur vertical	2215 mm	7' 3"
E Portée maximale au niveau du sol	4000 mm	13' 1"
F Rayon d'oscillation minimum	1655 mm	5' 5"

PERFORMANCE DE CREUSAGE

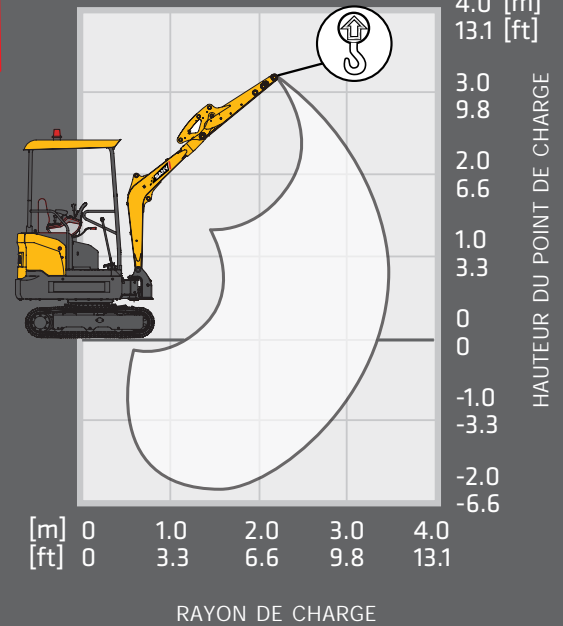
Longueur de la flèche	1810 mm	5' 11"
Longueur du bras (bras)	1130 mm	3' 8"
Force d'arrachement du godet (ISO)	15.2 kN	3,417 lbf
Force d'arrachement du bâton (bras) (ISO)	9.2 kN	2,068 lbf

# SY16C || PERFORMANCE DE LEVAGE

Standard 1810 mm (5'11") Flèche  
 Standard 1130 mm (3'8") Bras  
 Standard 230 mm (9") Patin de chenille  
 Maximale 1120 mm (3'8") Patin de chenille sans godet



Les classements sont basés sur ISO 10567: 2007. La capacité de levage ne dépasse pas 75% de la charge de basculement avec la machine sur un sol ferme et de niveau ou 87% de la capacité de levage hydraulique.



## LAME BAISSÉ

Rayon Charge	1.5 m 4.9 ft		2.0 m 6.6 ft		2.5 m 8.2 ft		3.0 m 9.8 ft		Portée Max	
Hauteur point de charge										
3.0 m 9.8 ft									285 kg* 627 lb*	285 kg* 627 lb*
2.0 m 6.6 ft					267 kg* 587 lb*	253 kg 557 lb	271 kg* 596 lb*	271 kg* 596 lb*	278 kg* 612 lb*	278 kg* 612 lb*
1.0 m 3.3 ft			483 kg* 1,063 lb*	483 kg* 1,063 lb*	371 kg* 816 lb*	370 kg 814 lb	316 kg* 695 lb*	306 kg 673 lb	288 kg* 634 lb*	244 kg 537 lb
0 m 0 ft	826 kg* 1,817 lb*	826 kg* 1,817 lb*	631 kg* 1,388 lb*	528 kg 1,162 lb	456 kg* 1,003 lb*	383 kg 843 lb	357 kg* 785 lb*	295 kg 649 lb	304 kg* 669 lb*	252 kg 554 lb
-1.0 m -3.3 ft	819 kg* 1,802 lb*	819 kg* 1,802 lb*	563 kg* 1,239 lb*	529 kg 1,164 lb	407 kg* 895 lb*	382 kg 840 lb			318 kg* 700 lb*	318 kg* 700 lb*

\* Indicates load limited by hydraulic lifting capacity

## LAME LEVÉ

Rayon Charge	1.5 m 4.9 ft		2.0 m 6.6 ft		2.5 m 8.2 ft		3.0 m 9.8 ft		Portée Max	
Hauteur point de charge										
3.0 m 9.8 ft									285 kg* 627 lb*	285 kg* 627 lb*
2.0 m 6.6 ft					253 kg 557 lb	253 kg 557 lb	271 kg* 596 lb*	271 kg* 596 lb*	270 kg 594 lb	278 kg* 612 lb*
1.0 m 3.3 ft			483 kg* 1,063 lb*	483 kg* 1,063 lb*	370 kg 814 lb	370 kg 814 lb	296 kg 651 lb	306 kg 673 lb	235 kg 517 lb	244 kg 537 lb
0 m 0 ft	811 kg 1,784 lb	826 kg* 1,817 lb*	514 kg 1,131 lb	528 kg 1,162 lb	371 kg 816 lb	383 kg 843 lb	285 kg 627 lb	295 kg 649 lb	243 kg 535 lb	252 kg 554 lb
-1.0 m -3.3 ft	819 kg* 1,802 lb*	819 kg* 1,802 lb*	514 kg 1,131 lb	529 kg 1,164 lb	370 kg 814 lb	382 kg 840 lb			318 kg* 700 lb*	318 kg* 700 lb*

\* Indicates load limited by hydraulic lifting capacity