

SY135C

SPÉCIFICATIONS DU PRODUIT



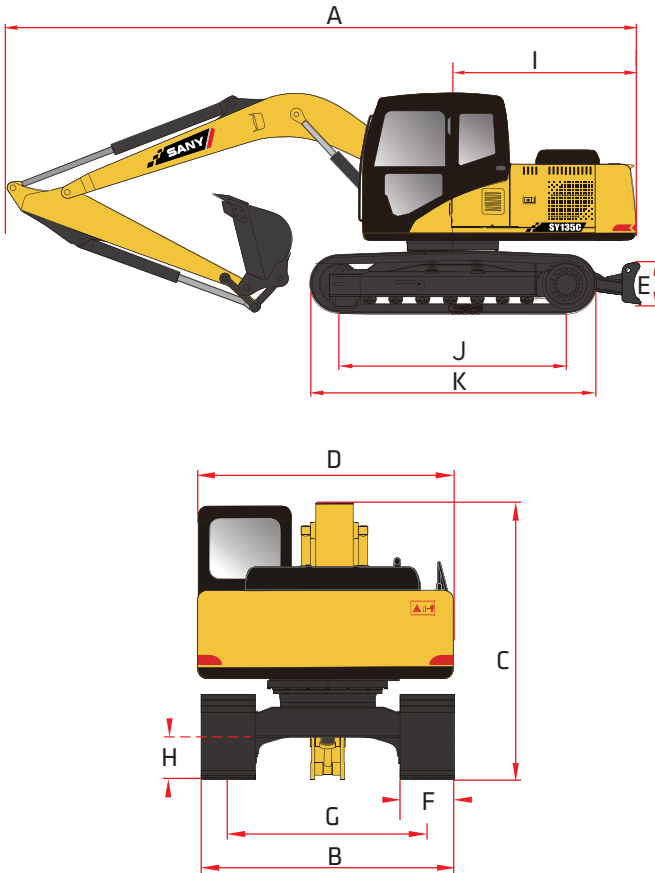
CARACTÉRISTIQUES STANDARDS

- Groupe motopropulseur et composants hydrauliques puissants, robustes et fiables pour une longue durée de vie dans les applications les plus exigeantes

- Le circuit hydraulique optimisé à contrôle positif du débit améliore l'efficacité de fonctionnement jusqu'à 5% et le rendement énergétique jusqu'à 10%

- ➔ **Puissance brute**
77.0 kW / 103.3 hp
- ➔ **Profondeur de Creusage**
5500 mm / 18' 1"
- ➔ **Poids opérationnel**
14870 kg / 32,783 lb
- ➔ **Force d'arrachement du godet**
92.0 kN / 20,682 lbf

DIMENSIONS



DIMENSIONS

Longueur de la flèche	4600 mm	15' 1"
Longueur du bras	2500 mm	8' 2"
A Longueur de transport	7700 mm	25' 3"
B Largeur de transport	2600 mm	8' 6"
C Hauteur de transport	2815 mm	9' 3"
D Largeur de la structure supérieur	2490 mm	8' 2"
E Hauteur de lame	458 mm	18"
F Largeur de chenille (standard)	600 mm	24"
G Jauge de voie	1990 mm	6' 6"
H Garde au sol (minimum)	425 mm	17"
I Rayon d'oscillation de la queue	2205 mm	7' 3"
J Longueur de chenille au sol	2930 mm	9' 7"
K Longueur de chenille	3665 mm	12' 0"

Puissants, robustes et fiables groupe motopropulseur et composants hydrauliques

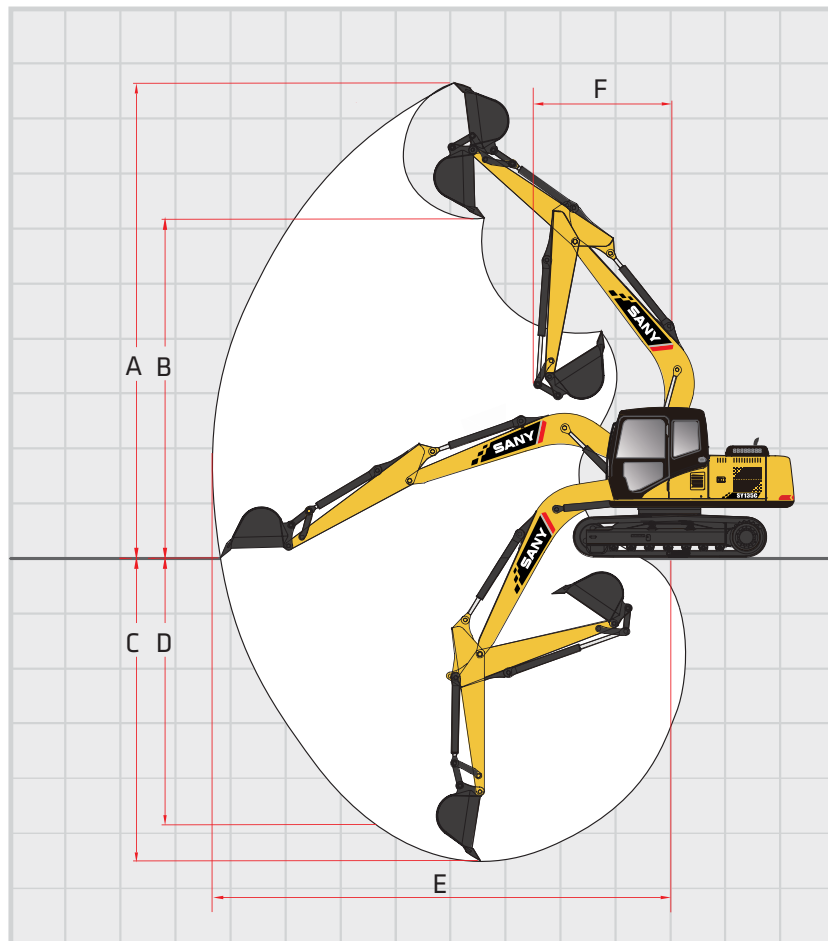
SPÉCIFICATIONS TECHNIQUES

Poids opérationnel	14,870 kg	32,783 lb
Pression au sol	39.0 kPa	5.7 psi
Moteur	ISUZU AJ-4JJ1X-FT4	
Déplacement	3.0 L	183.0 in ³
Puissance brute	77.0 kW	103.3 HP
Hydraulique	Détection de charge avec pilotage	
Pompe hydraulique principale	Piston axial - Déplacement variable	
Débit de fonctionnement (maximum)	242.0 L/min	63.9 gal/min
Pression de fonctionnement (maximum)	34.3 MPa	4975 psi
Moteur de marche	Piston axial avec frein de stationnement	
Pression de déplacement (maximum)	34.3 MPa	4975 psi
Vitesses de déplacement (maximum)	3.5 / 5.5 km/hr	2.2 / 3.4 mph
Effort de Marche (maximum)	110.0 kN	24,729 lbf
Capacité de grade (maximum)	35°	
Moteur de rotation	Piston axial avec frein pivotant	
Pression de rotation (maximum)	25.0 MPa	3626 psi
Vitesse de rotation (maximum)	12 RPM	
Système de châssis (standard)	Chenille en caoutchouc avec ceinture	
Largeur de patin de chenille (standard)	600 mm	24"
Galets de roulement (par côté)	7	
Rouleaux porteurs (par côté)	1	

CAPACITÉS DE REMPLISSAGE DE SERVICE

Capacité du réservoir de carburant	240.0 L	63.2 gal
Capacité du réservoir DEF	19.0 L	5.0 gal
Capacité du réservoir hydraulique	150.0 L	39.5 gal
Capacité d'huile moteur	13.2 L	3.5 gal
Capacité du système de refroidissement	22.0 L	5.8 gal

Plage de travail



Plage de travail

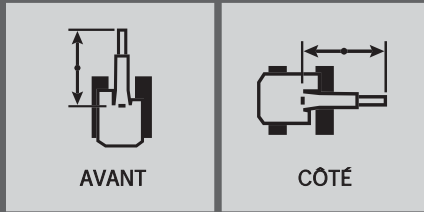
Longueur de flèche	4600 mm	15' 1"
Longueur du bras	2500 mm	8' 2"
A Hauteur d'excavation maximale	8645 mm	28' 4"
B Hauteur de déversement maximale	6175 mm	20' 3"
C Profondeur d'excavation maximale	5500 mm	18' 1"
D Profondeur d'excavation maximale du mur vertical	4850 mm	15' 11"
E Portée maximale au niveau du sol	8290 mm	27' 2"
F Rayon d'oscillation minimum	2500 mm	8' 2"

PERFORMANCE DE CREUSAGE

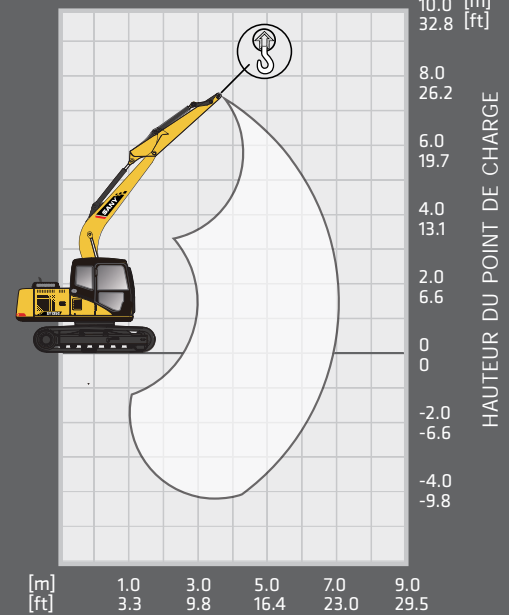
Longueur de flèche	4600 mm	15' 1"
Longueur du bras	2500 mm	8' 2"
Force d'arrachement du godet (ISO)	92.0 kN	20,682 lbf
Force d'arrachement du bâton (bras) (ISO)	66.0 kN	14,837 lbf

SY135C || PERFORMANCE DE LEVAGE

Standard 4600 mm (15' 1") Flèche
 Standard 2500 mm (8' 2") Bras
 Standard 600 mm (24") Patin de chenille sans godet



Les classements sont basés sur ISO 10567: 2007. La capacité de levage ne dépasse pas 75% de la charge de basculement avec la machine sur le sol plat ou 87% de la capacité de levage hydraulique.



LAME BAISSÉ

Rayon Charge	2.0 m 6.6 ft		3.0 m 9.8 ft		4.0 m 13.4 ft		5.0 m 16.4 ft		6.0 m 19.7 ft		7.0 m 23.0 ft		Portée Max	
Hauteur point de charge														
7.0 m 23 ft					3200 kg* 7,055 lb*	3200 kg* 7,055 lb*							2550 kg* 5,620 lb*	2550 kg* 5,620 lb*
6.0 m 19.7 ft							3150 kg* 6,945 lb*	3150 kg* 6,945 lb*					2250 kg* 4,960 lb*	2250 kg* 4,960 lb*
5.0 m 16.4 ft							3500 kg* 7,715 lb*	3500 kg* 7,715 lb*	2400 kg* 5,290 lb*	2400 kg* 5,290 lb*			2100 kg* 4,630 lb*	2100 kg* 4,630 lb*
4.0 m 13.1 ft					3950 kg* 8,710 lb*	3950 kg* 8,710 lb*	3700 kg* 8,150 lb*	3500 kg* 7,715 lb	3550 kg* 7,825 lb*	2650 kg* 5,840 lb			2050 kg* 4,520 lb*	2050 kg* 4,520 lb*
3.0 m 9.8 ft			5800 kg* 12,785 lb*	5800 kg* 12,785 lb*	4650 kg* 10,250 lb*	4650 kg* 10,250 lb*	4050 kg* 8,930 lb*	3400 kg* 7,495 lb	3700 kg* 8,160 lb*	2600 kg* 5,730 lb			2050 kg* 4,520 lb*	2050 kg* 4,520 lb*
2.0 m 6.6 ft			7500 kg* 16,535 lb*	6800 kg* 14,990 lb	5450 kg* 12,015 lb*	4500 kg* 9,920 lb	4500 kg* 9,920 lb*	3300 kg* 7,275 lb	3950 kg* 8,710 lb*	2550 kg* 5,620 lb	2300 kg* 5,070 lb*	2050 kg* 4,520 lb	2100 kg* 4,630 lb*	2050 kg* 4,520 lb
1.0 m 3.3 ft			6800 kg* 14,990 lb*	6450 kg* 14,220 lb	6150 kg* 13,560 lb*	4300 kg* 9,480 lb	4900 kg* 10,800 lb*	3200 kg* 7,055 lb	4150 kg* 9,150 lb*	2500 kg* 5,510 lb	2450 kg* 5,400 lb*	2000 kg* 4,410 lb	2200 kg* 4,850 lb*	2000 kg* 4,410 lb
0 m 0 ft			6750 kg* 14,880 lb*	6300 kg* 13,890 lb	6500 kg* 14,330 lb*	4200 kg* 9,260 lb	4900 kg* 10,800 lb	3100 kg* 6,835 lb	4300 kg* 9,480 lb*	2450 kg* 5,400 lb			2350 kg* 5,180 lb*	2050 kg* 4,520 lb
-1.0 m -3.3 ft	4550 kg* 10,030 lb*	4550 kg* 10,030 lb*	8450 kg* 18,630 lb*	6250 kg* 13,780 lb	6550 kg* 14,440 lb*	4100 kg* 9,040 lb	5200 kg* 11,465 lb*	3050 kg* 6,725 lb	3750 kg* 8,270 lb	2400 kg* 5,290 lb			2600 kg* 5,730 lb*	2150 kg* 4,740 lb
-2.0 m -6.6 ft	6900 kg* 15,210 lb*	6900 kg* 15,210 lb*	8150 kg* 17,965 lb*	6300 kg* 13,890 lb	6300 kg* 13,890 lb*	4100 kg* 9,040 lb	5000 kg* 11,025 lb*	3050 kg* 6,725 lb	3950 kg* 8,710 lb*	2400 kg* 5,290 lb			3050 kg* 6,725 lb*	2350 kg* 5,180 lb
-3.0 m -9.8 ft	9600 kg* 21,165 lb*	9600 kg* 21,165 lb*	7200 kg* 15,870 lb*	6350 kg* 14,000 lb	5600 kg* 12,345 lb*	4150 kg* 9,150 lb	4350 kg* 9,590 lb*	3100 kg* 6,835 lb					3750 kg* 8,270 lb*	2800 kg* 6,170 lb
-4.0 m -13.1 ft			5500 kg* 12,125 lb*	5500 kg* 12,125 lb*	4150 kg* 9,150 lb*	4150 kg* 9,150 lb*							3550 kg* 7,825 lb*	3550 kg* 7,825 lb*

LAME LEVÉ

7.0 m 23 ft					3200 kg* 7,055 lb*	3200 kg* 7,055 lb*							2550 kg* 5,620 lb*	2550 kg* 5,620 lb*
6.0 m 19.7 ft							3150 kg* 6,945 lb*	3150 kg* 6,945 lb*					2250 kg* 4,960 lb*	2250 kg* 4,960 lb*
5.0 m 16.4 ft							3500 kg* 7,715 lb*	3500 kg* 7,715 lb*	2400 kg* 5,290 lb*	2400 kg* 5,290 lb*			2100 kg* 4,630 lb*	2100 kg* 4,630 lb*
4.0 m 13.1 ft					3950 kg* 8,710 lb*	3950 kg* 8,710 lb*	3700 kg* 8,150 lb*	3500 kg* 7,715 lb	3550 kg* 7,825 lb*	2650 kg* 5,840 lb			2050 kg* 4,520 lb*	2050 kg* 4,520 lb*
3.0 m 9.8 ft			5800 kg* 12,785 lb*	5800 kg* 12,785 lb*	4650 kg* 10,250 lb*	4650 kg* 10,250 lb*	4050 kg* 8,930 lb*	3400 kg* 7,495 lb	3700 kg* 8,160 lb*	2600 kg* 5,730 lb			2050 kg* 4,520 lb*	2050 kg* 4,520 lb*
2.0 m 6.6 ft			7500 kg* 16,535 lb*	6800 kg* 14,990 lb	5450 kg* 12,015 lb*	4500 kg* 9,920 lb	4500 kg* 9,920 lb*	3300 kg* 7,275 lb	3900 kg* 8,600 lb	2550 kg* 5,620 lb	2300 kg* 5,070 lb*	2050 kg* 4,520 lb	2100 kg* 4,630 lb*	2050 kg* 4,520 lb
1.0 m 3.3 ft			6800 kg* 14,990 lb*	6450 kg* 14,220 lb	6150 kg* 13,560 lb*	4300 kg* 9,480 lb	4900 kg* 10,800 lb*	3200 kg* 7,055 lb	3800 kg* 8,380 lb	2500 kg* 5,510 lb	2450 kg* 5,400 lb*	2000 kg* 4,410 lb	2200 kg* 4,850 lb*	2000 kg* 4,410 lb
0 m 0 ft			6750 kg* 14,880 lb*	6300 kg* 13,890 lb	6500 kg* 14,330 lb*	4200 kg* 9,260 lb	4900 kg* 10,800 lb	3100 kg* 6,835 lb	3750 kg* 8,270 lb	2450 kg* 5,400 lb			2350 kg* 5,180 lb*	2050 kg* 4,520 lb
-1.0 m -3.3 ft	4550 kg* 10,030 lb*	4550 kg* 10,030 lb*	8450 kg* 18,630 lb*	6250 kg* 13,780 lb	6550 kg* 14,440 lb*	4100 kg* 9,040 lb	4850 kg* 10,690 lb	3050 kg* 6,725 lb	3750 kg* 8,270 lb	2400 kg* 5,290 lb			2600 kg* 5,730 lb*	2150 kg* 4,740 lb
-2.0 m -6.6 ft	6900 kg* 15,210 lb*	6900 kg* 15,210 lb*	8150 kg* 17,965 lb*	6300 kg* 13,890 lb	6300 kg* 13,890 lb*	4100 kg* 9,040 lb	4850 kg* 10,690 lb	3050 kg* 6,725 lb	3750 kg* 8,270 lb	2400 kg* 5,290 lb			3050 kg* 6,725 lb*	2350 kg* 5,180 lb
-3.0 m -9.8 ft	9600 kg* 21,165 lb*	9600 kg* 21,165 lb*	7200 kg* 15,870 lb*	6350 kg* 14,000 lb	5600 kg* 12,345 lb*	4150 kg* 9,150 lb	4350 kg* 9,590 lb*	3100 kg* 6,835 lb					3750 kg* 8,270 lb*	2800 kg* 6,170 lb
-4.0 m -13.1 ft			5500 kg* 12,125 lb*	5500 kg* 12,125 lb*	4150 kg* 9,150 lb*	4150 kg* 9,150 lb*							3550 kg* 7,825 lb*	3550 kg* 7,825 lb*

* Indicates load limited by hydraulic lifting capacity